

## COMMENT CRÉE-T-ON DES RICHESSES ET COMMENT LES MESURE-T-ON ?

(Plan 2021)

<p><b>Objectifs d'apprentissage</b></p> <p>Savoir illustrer la diversité des producteurs (entreprises, administrations, économie sociale et solidaire) et connaître la distinction entre production marchande et non marchande.</p> <p>Savoir que la production résulte de la combinaison de travail, de capital, de technologie et de ressources naturelles.</p> <p>Connaître les principaux indicateurs de création de richesses de l'entreprise (chiffre d'affaires, valeur ajoutée, bénéfice).</p> <p>Savoir que le PIB correspond à la somme des valeurs ajoutées.</p> <p>Savoir que la croissance économique est la variation du PIB et en connaître les grandes tendances mondiales sur plusieurs siècles.</p> <p>Savoir que le PIB est un indicateur global qui ne rend pas compte des inégalités de revenus.</p> <p>Connaître les principales limites écologiques de la croissance.</p>	<p>... à retrouver dans le plan</p> <p>diversité des producteurs (C.) et distinction entre production marchande et non marchande (A.)</p> <p>la combinaison de travail, de capital, de technologie et de ressources naturelles. (B.)</p> <p>principaux indicateurs de création de richesses de l'entreprise (C.)</p> <p>le PIB, somme des valeurs ajoutées. <b>(Conclusion)</b></p> <p>la croissance économique et les grandes tendances mondiales <b>(Conclusion)</b></p> <p>le PIB ne rend pas compte des inégalités de revenus. <b>(Conclusion)</b> et principales limites écologiques de la croissance. <b>(Conclusion)</b></p>
--	---

**Introduction :** La production, sa définition et sa délimitation.

<p><b>A. <u>Que produit-on ? ...</u></b></p> <p>1. La production est-elle toujours matérielle ?...</p> <p>2. ... une production immatérielle, c'est possible ?</p> <p><i>Bilan</i> : Plus de biens ou de services aujourd'hui en France ? <b>(Savoir-faire : les données brutes)</b></p>	<p><b>B. ... <u>comment le produit-on ? ...</u></b></p> <p>1. La production, une activité seulement humaine ? ... La population active est mobilisée + <b>(Savoir-faire</b> : structure et proportions en %)</p> <p>2. ... mais est-ce suffisant ? Mobiliser aussi deux formes de capital.</p> <p>3. Dès lors, pourquoi les économistes parlent-ils d'une combinaison productive ?</p> <p><i>Bilan</i> : Une combinaison qui reste toujours la même ? l'impact de la technologie.</p>	<p><b>C. ... <u>et où s'effectuent cette production ? les différents lieux de production.</u></b></p> <p>1. La production : par qui ? les lieux de production, variés mais synthétisés dans une nomenclature ...</p> <p>2. ... et pourquoi : la recherche de profit, seule motivation des producteurs ?</p> <p><i>Bilan</i> : Pourquoi mesurer la production par la valeur ajoutée ?</p>
--	---	--

**Conclusion** : le PIB, mesure de quoi ? Le PIB un outil pour mesurer la croissance économique. Comment a-t-il évolué en France **(Savoir-faire** : le taux de variation) et dans le monde **(Savoir-faire** : les indices dynamiques) ? Le développement dans le monde est-il durable ? La croissance économique est-elle (in)finie : des limites écologiques à envisager ?

## A. Que produit-on ? ...

### 1. La production est-elle toujours matérielle ?...

« Votre » i-iphone...



Des robots sur les chaînes de montage de l'iPhone dans une usine de Kunshan



Le cobalt, la matière première des smartphones



Choisir la définition adéquate pour chaque image proposée :

- Un **bien de consommation finale** désigne un produit fini matériel destiné à la satisfaction du besoin d'un consommateur. L'utilisation (non productive) de ce bien implique sa destruction directe ou son usure progressive.
- Les **biens de consommation intermédiaires** sont matériels et destinés à être transformés, incorporés voire détruits notamment lors de la production d'un autre bien (ou un service)
- Les **biens de capital fixe (ou capital fixe)** sont matériels et destinés à être utilisés de manière durable lors de la production notamment d'autres biens (ou services)

**Tous les biens sont matériels mais n'ont pas forcément la même fonction. Tous sont produits mais certains servent à en produire d'autres.**

## 2. ... une production immatérielle, c'est possible ? La production de services.

Les services représentent la part de la production qui est immatérielle c'est-à-dire une production qui n'est pas stockable et qui est utilisée simultanément avec sa production (on parle aussi de prestation de service)

Dans leur sens le plus large ils désignent les « activités tertiaires » qui comprennent :

- Le tertiaire principalement **marchand** (*commerce, transports, activités financières, services rendus aux entreprises, services rendus aux particuliers, hébergement-restauration, activités immobilières, information-communication*) ;
- Le tertiaire principalement **non-marchand** (*administration publique, enseignement, santé humaine, action sociale*).

**Remarque 1** : On considère qu'une production de **service** est **non marchande** lorsqu'elle est fournie gratuitement ou à des prix qui ne sont pas économiquement significatifs (**Gratuit ou un prix ne couvrant pas plus de 50 % des coûts de production**).

**Remarque 1** : les services marchands ou non-marchands peuvent être des services de consommation finale ou des services de consommation intermédiaire.

***Arrosage municipal des espaces verts***



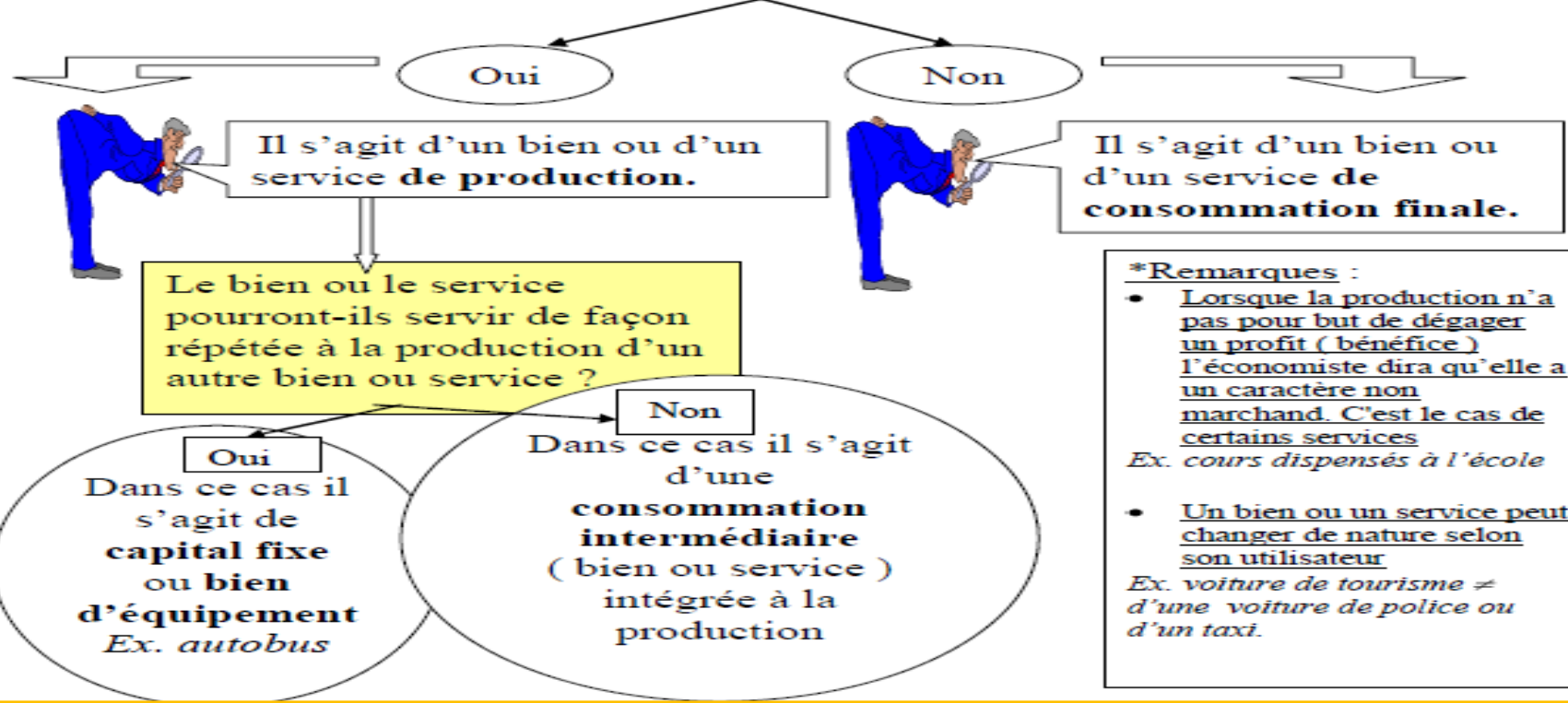
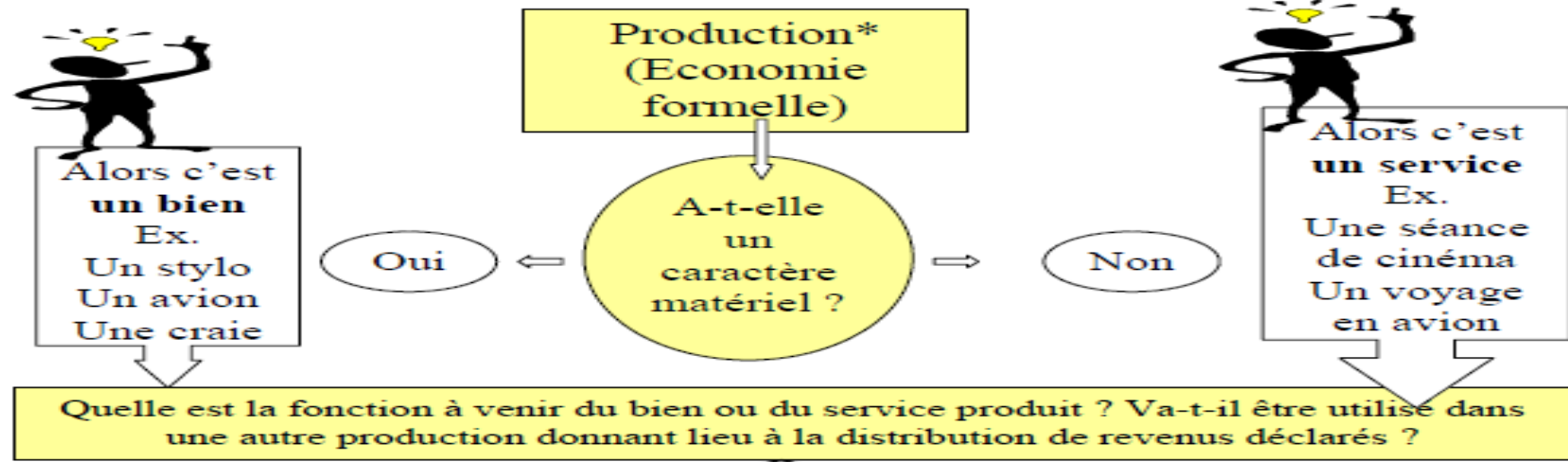
***Vol Paris - New York***



➔ A l'aide de la définition justifiée qu'il s'agit d'un service et précisez, toujours à l'aide de la définition, son caractère marchand ou non marchand.

# La production et ses différentes formes

( se placer du côté de celui qui fait l'acquisition ou à qui est destiné le bien ou le service )



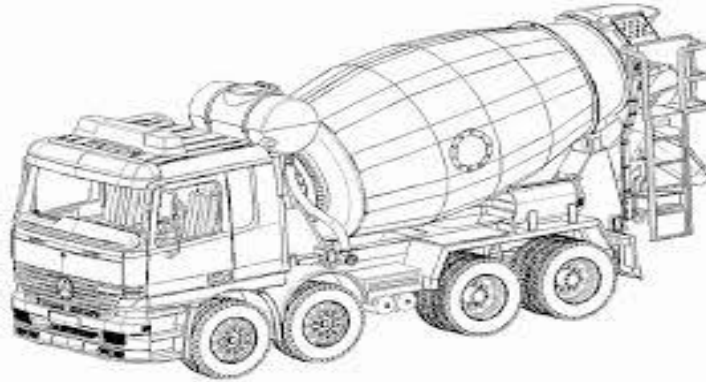
**\*Remarques :**

- Lorsque la production n'a pas pour but de dégager un profit ( bénéfice ) l'économiste dira qu'elle a un caractère non marchand. C'est le cas de certains services  
Ex. cours dispensés à l'école
- Un bien ou un service peut changer de nature selon son utilisateur  
Ex. voiture de tourisme ≠ d'une voiture de police ou d'un taxi.

1. Vous **le** recevez chez VOUS...



2. Vous **en** voyez passer ou **sur les chantiers**



3. Chez vous, sans doute il y en a **un**...



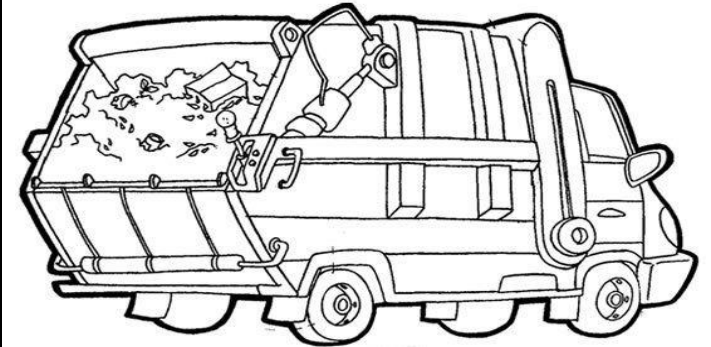
4. Quand elle va chercher le patient elle en produit **un**...



5. En faisant des « rondes » elle permet d'**en** produire...



6. **Il** passe chez vous, sans doute...

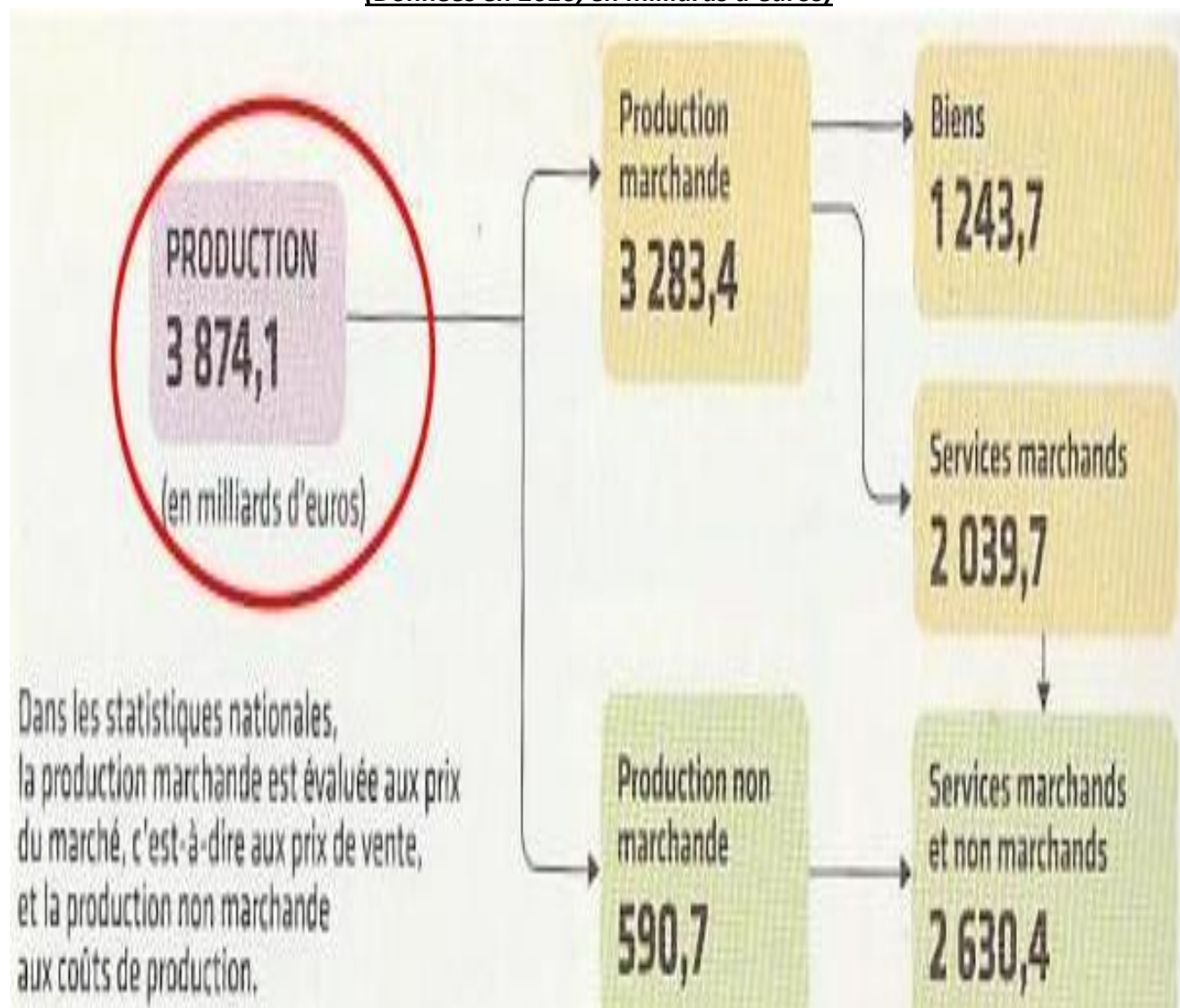


TP / Classez les images

	Biens	Services	Consommation Intermédiaire	Consommation Finale	Capital fixe	Marchand	Non marchand
1							
2							
3							
4							
5							
6							

**Bilan : Plus de biens ou de services aujourd'hui en France ? (Savoir-faire : les données brutes)**

Structure de la Production en France  
(Données en 2016, en milliards d'euros)



Source : INSEE, Tableau de l'économie française.

Questions :

Q.1. Quel a été l'objet d'étude des statisticiens de l'INSEE ? En quelle unité est obtenue cette information ? De quelle utilité sera l'information obtenue ? Q.2. Quel est le niveau de la production, en France, en 2016 ? Q.3. Comparez la production marchande et la production non marchande. Q.4. En quoi cet outil statistique « brut » permet absolument d'affirmer une hiérarchie ?

Méthodologie des outils / instruments statistiques.

**L'essentiel**

**Il faut toujours repérer l'objet d'étude, l'outil statistique (ses « qualités » et ses « limites ») et l'unité de mesure.**

Objectif : Dénombrer pour éclairer les faits : des données brutes ...

- en unités monétaires,
- en effectifs humains,
- en quantité physiques ex. ci-contre ?

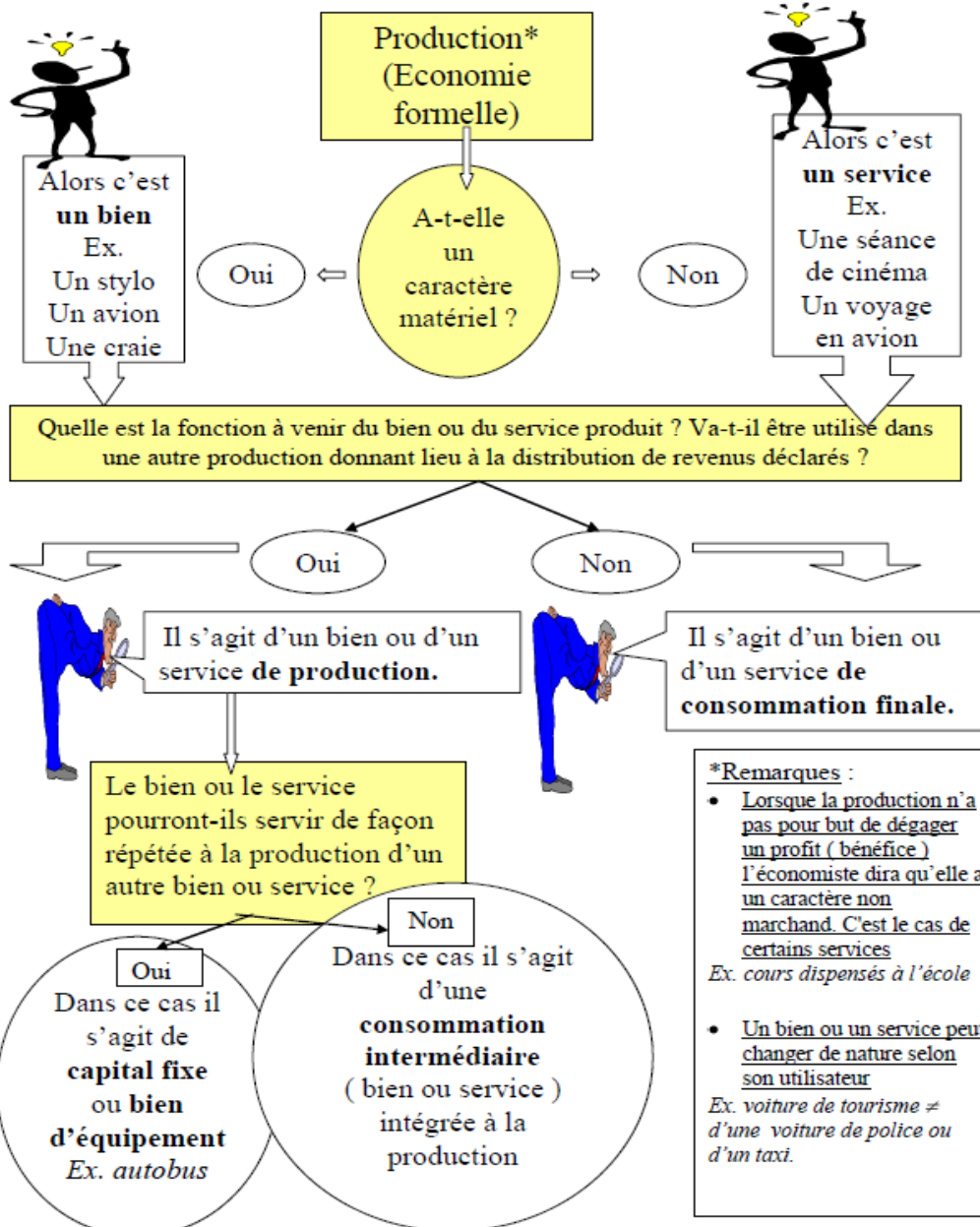
➔ \_\_\_\_\_.  
...qui sont des indicateurs de niveaux : ex. ci-contre ?

➔ La \_\_\_\_\_ marchande (objet) en France en 2016 est de \_\_\_\_\_ milliards d'euros. Elle est donc supérieure de \_\_\_\_\_ par rapport à la production non-marchande.

<p>Un <b>bien de consommation finale</b> désigne un produit fini destiné à la satisfaction du besoin d'un consommateur. L'utilisation (non productive) de ce bien implique sa destruction directe ou son usure progressive.</p> <p>Les <b>biens de consommation intermédiaires</b> sont destinés à être transformés, incorporés voire détruits lors de la production d'un autre bien (ou un service)</p> <p>Les <b>biens de capital fixe</b> sont destinés à être utilisés de manière durable lors de la production notamment d'autres biens (ou services)</p> <p>Tous les biens sont matériels.</p>	<ul style="list-style-type: none"> <li>• <a href="#"><u>Image 1 (iPhone)</u></a></li> <li>• <a href="#"><u>Image 2 (Robots)</u></a></li> <li>• <a href="#"><u>Image 3 (Cobalt)</u></a></li> </ul>	<p>Un <b>bien de consommation finale</b> désigne un produit fini destiné à la satisfaction du besoin d'un consommateur. L'utilisation (non productive) de ce bien implique sa destruction directe ou son usure progressive.</p> <p>Les <b>biens de consommation intermédiaires</b> sont destinés à être transformés, incorporés voire détruits lors de la production d'un autre bien (ou un service)</p> <p>Les <b>biens de capital fixe</b> sont destinés à être utilisés de manière durable lors de la production notamment d'autres biens (ou services)</p> <p>Tous les biens sont matériels.</p>	<ul style="list-style-type: none"> <li>• <a href="#"><u>Image 1 (iPhone)</u></a></li> <li>• <a href="#"><u>Image 2 (Robots)</u></a></li> <li>• <a href="#"><u>Image 3 (Cobalt)</u></a></li> </ul>
<p>Un <b>bien de consommation finale</b> désigne un produit fini destiné à la satisfaction du besoin d'un consommateur. L'utilisation (non productive) de ce bien implique sa destruction directe ou son usure progressive.</p> <p>Les <b>biens de consommation intermédiaires</b> sont destinés à être transformés, incorporés voire détruits lors de la production d'un autre bien (ou un service)</p> <p>Les <b>biens de capital fixe</b> sont destinés à être utilisés de manière durable lors de la production notamment d'autres biens (ou services)</p> <p>Tous les biens sont matériels.</p>	<ul style="list-style-type: none"> <li>• <a href="#"><u>Image 1 (iPhone)</u></a></li> <li>• <a href="#"><u>Image 2 (Robots)</u></a></li> <li>• <a href="#"><u>Image 3 (Cobalt)</u></a></li> </ul>	<p>Un <b>bien de consommation finale</b> désigne un produit fini destiné à la satisfaction du besoin d'un consommateur. L'utilisation (non productive) de ce bien implique sa destruction directe ou son usure progressive.</p> <p>Les <b>biens de consommation intermédiaires</b> sont destinés à être transformés, incorporés voire détruits lors de la production d'un autre bien (ou un service)</p> <p>Les <b>biens de capital fixe</b> sont destinés à être utilisés de manière durable lors de la production notamment d'autres biens (ou services)</p> <p>Tous les biens sont matériels.</p>	<ul style="list-style-type: none"> <li>• <a href="#"><u>Image 1 (iPhone)</u></a></li> <li>• <a href="#"><u>Image 2 (Robots)</u></a></li> <li>• <a href="#"><u>Image 3 (Cobalt)</u></a></li> </ul>
<p>Un <b>bien de consommation finale</b> désigne un produit fini destiné à la satisfaction du besoin d'un consommateur. L'utilisation (non productive) de ce bien implique sa destruction directe ou son usure progressive.</p> <p>Les <b>biens de consommation intermédiaires</b> sont destinés à être transformés, incorporés voire détruits lors de la production d'un autre bien (ou un service)</p> <p>Les <b>biens de capital fixe</b> sont destinés à être utilisés de manière durable lors de la production notamment d'autres biens (ou services)</p> <p>Tous les biens sont matériels.</p>	<ul style="list-style-type: none"> <li>• <a href="#"><u>Image 1 (iPhone)</u></a></li> <li>• <a href="#"><u>Image 2 (Robots)</u></a></li> <li>• <a href="#"><u>Image 3 (Cobalt)</u></a></li> </ul>	<p>Un <b>bien de consommation finale</b> désigne un produit fini destiné à la satisfaction du besoin d'un consommateur. L'utilisation (non productive) de ce bien implique sa destruction directe ou son usure progressive.</p> <p>Les <b>biens de consommation intermédiaires</b> sont destinés à être transformés, incorporés voire détruits lors de la production d'un autre bien (ou un service)</p> <p>Les <b>biens de capital fixe</b> sont destinés à être utilisés de manière durable lors de la production notamment d'autres biens (ou services)</p> <p>Tous les biens sont matériels.</p>	<ul style="list-style-type: none"> <li>• <a href="#"><u>Image 1 (iPhone)</u></a></li> <li>• <a href="#"><u>Image 2 (Robots)</u></a></li> <li>• <a href="#"><u>Image 3 (Cobalt)</u></a></li> </ul>

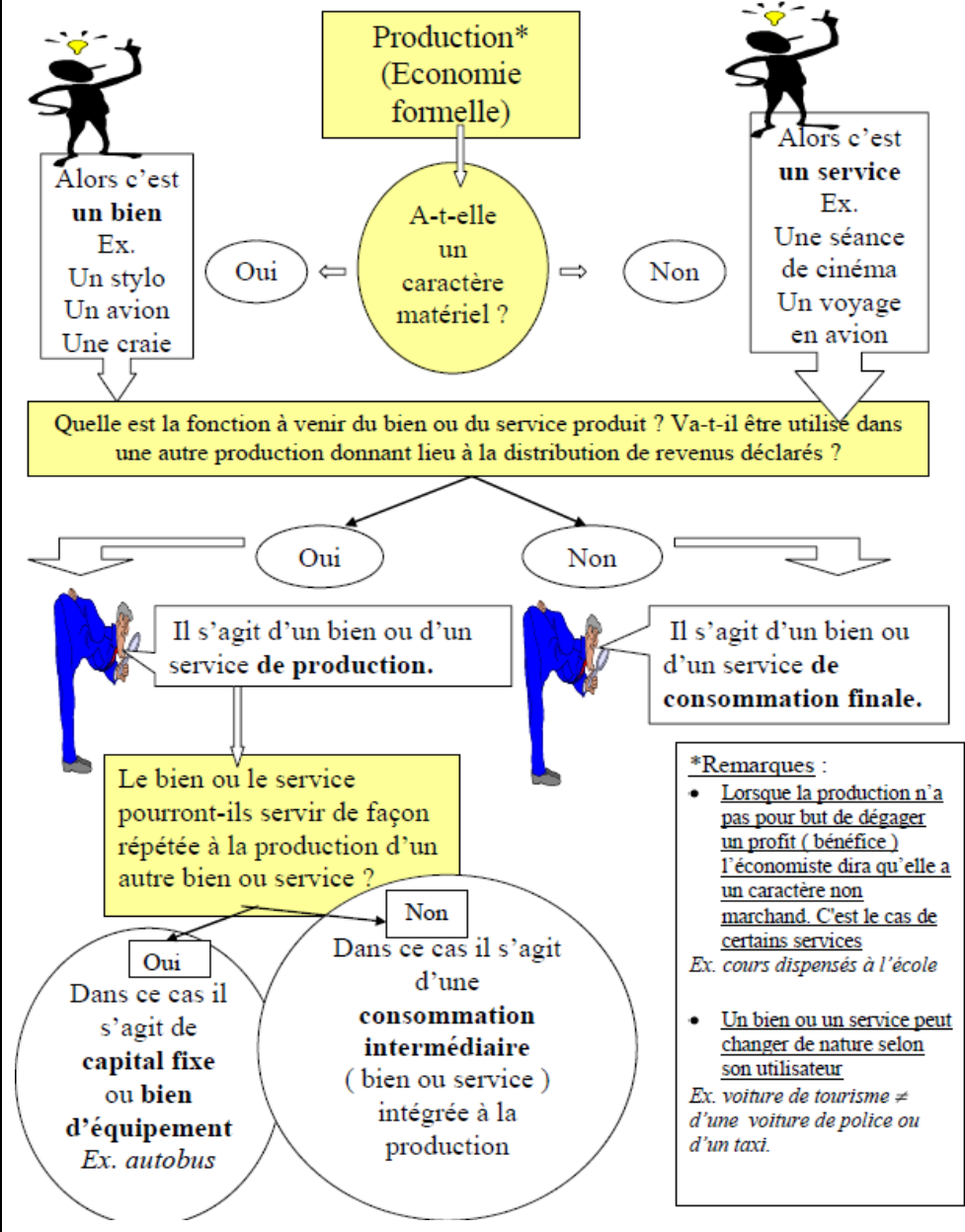
## La production et ses différentes formes

( se placer du côté de celui qui fait l'acquisition ou à qui est destiné le bien ou le service )



## La production et ses différentes formes

( se placer du côté de celui qui fait l'acquisition ou à qui est destiné le bien ou le service )





Les services représentent la part de la production qui est immatérielle c'est-à-dire une production qui n'est pas stockable et qui est utilisée simultanément avec sa production (on parle aussi de prestation de service)

Dans leur sens le plus large ils désignent les « activités tertiaires » qui comprennent :

Le tertiaire principalement **marchand** (*commerce, transports, activités financières, services rendus aux entreprises, services rendus aux particuliers, hébergement-restauration, activités immobilières, information-communication*) ;

Le tertiaire principalement **non-marchand** (*administration publique, enseignement, santé humaine, action sociale*).

**Remarque 1** : On considère qu'une production de **service** est **non marchande** lorsqu'elle est fournie gratuitement ou à des prix qui ne sont pas économiquement significatifs (**Gratuit ou un prix ne couvrant pas plus de 50 % des coûts de production**).

**Remarque 2** : Les services marchand ou non marchand peuvent être des services consommation finale ou des services de consommation intermédiaire.

Les services représentent la part de la production qui est immatérielle c'est-à-dire une production qui n'est pas stockable et qui est utilisée simultanément avec sa production (on parle aussi de prestation de service)

Dans leur sens le plus large ils désignent les « activités tertiaires » qui comprennent :

Le tertiaire principalement **marchand** (*commerce, transports, activités financières, services rendus aux entreprises, services rendus aux particuliers, hébergement-restauration, activités immobilières, information-communication*) ;

Le tertiaire principalement **non-marchand** (*administration publique, enseignement, santé humaine, action sociale*).

**Remarque 1** : On considère qu'une production de **service** est **non marchande** lorsqu'elle est fournie gratuitement ou à des prix qui ne sont pas économiquement significatifs (**Gratuit ou un prix ne couvrant pas plus de 50 % des coûts de production**).

**Remarque 2** : Les services marchand ou non marchand peuvent être des services consommation finale ou des services de consommation intermédiaire.

Les services représentent la part de la production qui est immatérielle c'est-à-dire une production qui n'est pas stockable et qui est utilisée simultanément avec sa production (on parle aussi de prestation de service).

Dans leur sens le plus large ils désignent les « activités tertiaires » qui comprennent :

Le tertiaire principalement **marchand** (*commerce, transports, activités financières, services rendus aux entreprises, services rendus aux particuliers, hébergement-restauration, activités immobilières, information-communication*) ;

Le tertiaire principalement **non-marchand** (*administration publique, enseignement, santé humaine, action sociale*).

**Remarque 1** : On considère qu'une production de **service** est **non marchande** lorsqu'elle est fournie gratuitement ou à des prix qui ne sont pas économiquement significatifs (**Gratuit ou un prix ne couvrant pas plus de 50 % des coûts de production**).

**Remarque 2** : Les services marchand ou non marchand peuvent être des services consommation finale ou des services de consommation intermédiaire.

Les services représentent la part de la production qui est immatérielle c'est-à-dire une production qui n'est pas stockable et qui est utilisée simultanément avec sa production (on parle aussi de prestation de service)

Dans leur sens le plus large ils désignent les « activités tertiaires » qui comprennent :

Le tertiaire principalement **marchand** (*commerce, transports, activités financières, services rendus aux entreprises, services rendus aux particuliers, hébergement-restauration, activités immobilières, information-communication*) ;

Le tertiaire principalement **non-marchand** (*administration publique, enseignement, santé humaine, action sociale*).

**Remarque 1** : On considère qu'une production de **service** est **non marchande** lorsqu'elle est fournie gratuitement ou à des prix qui ne sont pas économiquement significatifs (**Gratuit ou un prix ne couvrant pas plus de 50 % des coûts de production**).

**Remarque 2** : Les services marchand ou non marchand peuvent être des services consommation finale ou des services de consommation intermédiaire.

Méthodologie des outils / instruments statistiques.

Objectif : Dénombrer pour éclairer les faits :

✓ Avec des **données brutes** ...

- en unités monétaires,
- en effectifs humains,
- en quantité physiques

ex. ci-contre ? → \_\_\_\_\_ = \_\_\_\_\_

✓ ...qui sont des indicateurs de niveaux :

ex. ci-contre :

➔ La \_\_\_\_\_ marchande (objet) en France en 2016 est de \_\_\_\_\_ milliards d'euros. Elle est donc supérieure de \_\_\_\_\_ par rapport à la production non-marchande.

**L'essentiel** : Il faut toujours repérer l'objet d'étude, l'outil statistique (ses « qualités » et ses « limites ») et l'unité de mesure.

Méthodologie des outils / instruments statistiques.

Objectif : Dénombrer pour éclairer les faits :

✓ Avec des **données brutes** ...

- en unités monétaires,
- en effectifs humains,
- en quantité physiques

ex. ci-contre ? → \_\_\_\_\_ = \_\_\_\_\_

✓ ...qui sont des indicateurs de niveaux :

ex. ci-contre :

➔ La \_\_\_\_\_ marchande (objet) en France en 2016 est de \_\_\_\_\_ milliards d'euros. Elle est donc supérieure de \_\_\_\_\_ par rapport à la production non-marchande.

**L'essentiel** : Il faut toujours repérer l'objet d'étude, l'outil statistique (ses « qualités » et ses « limites ») et l'unité de mesure.

Méthodologie des outils / instruments statistiques.

Objectif : Dénombrer pour éclairer les faits :

✓ Avec des **données brutes** ...

- en unités monétaires,
- en effectifs humains,
- en quantité physiques

ex. ci-contre ? → \_\_\_\_\_ = \_\_\_\_\_

✓ ...qui sont des indicateurs de niveaux :

ex. ci-contre :

➔ La \_\_\_\_\_ marchande (objet) en France en 2016 est de \_\_\_\_\_ milliards d'euros. Elle est donc supérieure de \_\_\_\_\_ par rapport à la production non-marchande.

**L'essentiel** : Il faut toujours repérer l'objet d'étude, l'outil statistique (ses « qualités » et ses « limites ») et l'unité de mesure.

Méthodologie des outils / instruments statistiques.

Objectif : Dénombrer pour éclairer les faits :

✓ Avec des **données brutes** ...

- en unités monétaires,
- en effectifs humains,
- en quantité physiques

ex. ci-contre ? → \_\_\_\_\_ = \_\_\_\_\_

✓ ...qui sont des indicateurs de niveaux :

ex. ci-contre :

➔ La \_\_\_\_\_ marchande (objet) en France en 2016 est de \_\_\_\_\_ milliards d'euros. Elle est donc supérieure de \_\_\_\_\_ par rapport à la production non-marchande.

**L'essentiel** : Il faut toujours repérer l'objet d'étude, l'outil statistique (ses « qualités » et ses « limites ») et l'unité de mesure.

