

Correction DST 1- T1 – TG1

*EC1 : À l'aide d'un exemple, vous montrerez que **le progrès technique est endogène**.*

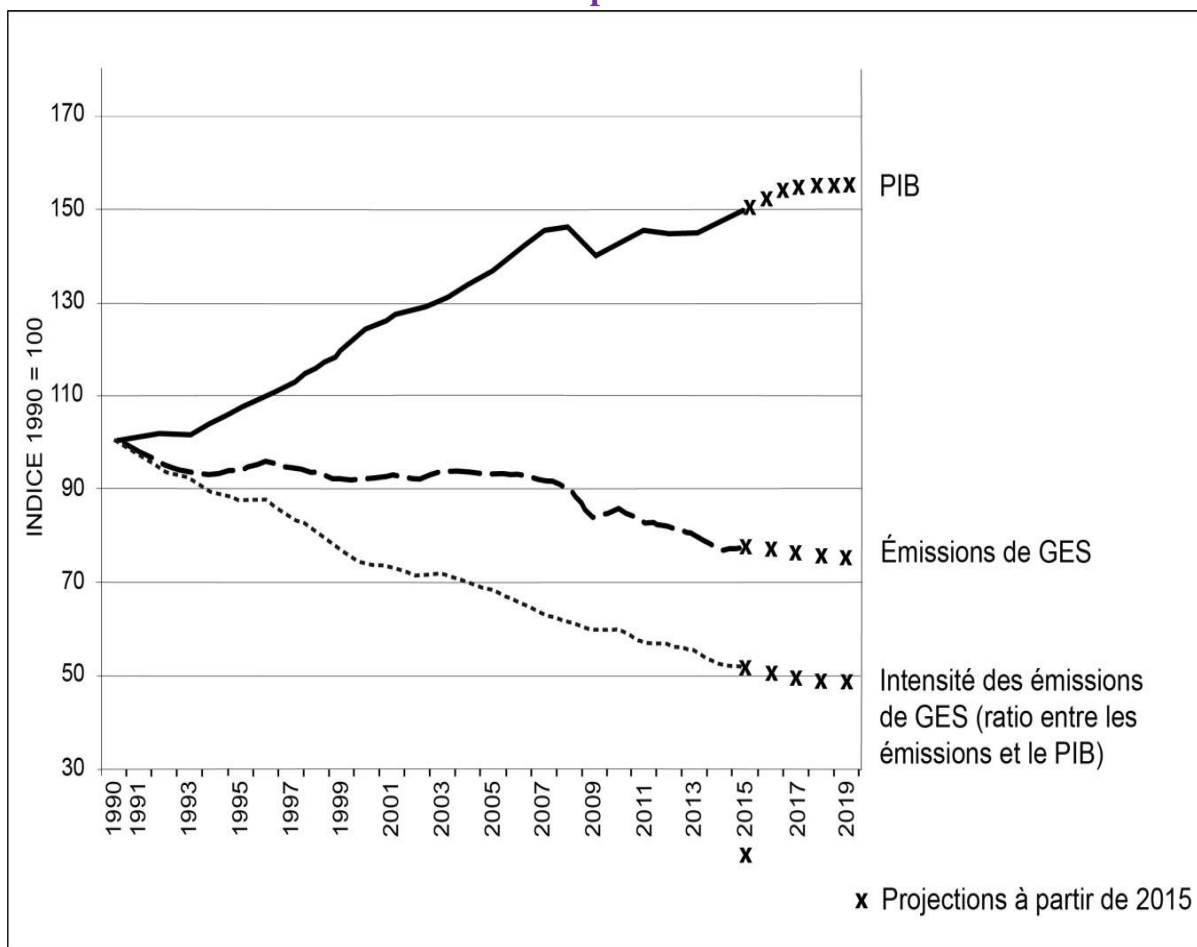
Le progrès technique, qui contribue à l'amélioration des techniques de production, est comptabilisé comme une contribution à la croissance économique par la PGF. Or s'il cette PGF a d'abord été considéré comme **exogène**, des économistes se sont attachés à montrer son caractère **endogène**, c'est-à-dire qu'elle serait **le résultat des comportements économiques des agents, et notamment des agents privés**.

En effet, **en prenant l'exemple des entreprises**, il est possible de montrer que **leurs comportements rationnels génèrent du progrès technique**. **Les entreprises** ont pour principal objectif de réaliser un profit, et pour ce faire ont donc intérêt à innover pour se distinguer de leurs concurrents, notamment en termes de prix. Or l'innovation résulte **de leurs comportements d'investissements** en RetD. Cette RetD doit permettre aux entreprises d'innover, innovation elle-même source de **progrès technique** qui en générant des gains de productivité pourrait leur permettre de diminuer leurs prix. Ainsi, **les comportements rationnels des entreprises** peuvent générer du **progrès technique qui est donc bien endogène**.

Le P.T est donc le résultat de comportements qu'il est possible d'expliquer économiquement. Dès lors, les A.PU peuvent mettre en place des incitations pour favoriser ce progrès technique source de croissance.

Deuxième partie : Étude d'un document (6 points)

Évolutions passées et projetées du PIB, des émissions de gaz à effet de serre (GES) et de l'intensité des émissions de gaz à effet de serre (GES) dans l'Union européenne



Source : Commission européenne, Deuxième rapport sur l'état de l'union de l'énergie, février 2017.

1) À l'aide des données du document, comparez l'évolution du PIB avec celle des émissions de GES entre 1990 et 2019. (2 points)

Ce document a pour objets le PIB, les émissions de gaz à effet de serre (GES) et l'intensité des émissions de gaz à effet de serre (GES) dans l'Union européenne entre 1990 et 2019 (projections à partir de 2015). Il a été publié par la Commission européenne en 2017.

Ce graphique est construit à partir d'un indice dynamique, base 100 en 1990. Il n'a donc pas d'unité et peut être interprété en % ou à l'aide de coefficients multiplicateurs.

En tendance, il est possible d'observer que le PIB augmente sur la période, **avec une augmentation prévue de plus de 50% entre 1990 et 2019**. Il faut cependant noter une **baisse du PIB d'environ 4 points d'indice en 2009** qui ne remet pas en cause **la tendance à la hausse du PIB européen**.

Au contraire, les émissions de GES ont elle tendance à **diminuer avec une baisse de presque 30% entre 1990 et 2019**.

Ainsi il est possible de constater une corrélation entre la croissance économique et la baisse des émissions de GES. Cette observation qui pourrait sembler paradoxale pourrait s'expliquer par la capacité de l'innovation à rendre **la croissance économique soutenable**.

2) À l'aide **des données du document** et de vos connaissances, vous montrerez comment l'**innovation** peut rendre la **croissance économique soutenable**. (4 points)

L'innovation, qu'elle soit de produit ou de procédé, peut permettre en substituant des consommations intermédiaires polluantes à des énergies vertes de générer une **croissance soutenable**, c'est-à-dire qui n'empêcherait pas aux générations suivantes de profiter au moins du même niveau bien-être que la génération actuelle.

En effet, **l'augmentation de la production** peut nécessiter d'utiliser davantage de facteurs de production, et notamment des consommations intermédiaires émettrices de gaz à effet de serre comme le pétrole. Ces émissions, générant de la pollution **réduisent le bien-être** des populations (problèmes de santé, réchauffement climatique, etc.). Or **l'innovation** pourrait permettre d'utiliser d'autres énergies que le pétrole qui seraient moins polluante comme le solaire ou l'éolien. Dans ce cas il serait possible **à la fois de produire plus (croissance économique)** tout en émettant moins de gaz à effet de serre et ainsi rendre **la croissance soutenable**. C'est ce qu'il semble s'être passé sur le continent européen : **En tendance**, il est possible d'observer que le PIB augmente sur la période, **avec une augmentation prévue de plus de 50% entre 1990 et 2019**. Il faut cependant noter une **baisse du PIB d'environ 4 points d'indice en 2009** qui ne remet pas en cause **la tendance à la hausse du PIB européen**. **Au contraire**, les émissions de GES ont elle tendance à **diminuer avec une baisse de presque 30% entre 1990 et 2019**.

Ainsi, **la croissance pourrait être soutenable si et seulement si les innovations peuvent permettre de poursuivre cette substitution et si ces innovations sont appliquées aux processus de production au-delà des frontières de l'UE**.

EC3 :

... vous **montrerez** que la structure socioprofessionnelle a évolué en France depuis la seconde moitié du XXe siècle.

La France depuis la seconde moitié du XXe siècle a connu de nombreux bouleversements économiques (la croissance y est quasi permanente malgré les crises) et sociaux (de la société de consommation à la société post matérialiste) ce dont peut témoigner la structure socioprofessionnelle. Cette structure socioprofessionnelle est constituée de l'ensemble des professions et des effets de composition dus aux regroupements possibles par genre, catégories de métiers ou statuts (salariés indépendants) plus ou moins repérables dans les secteurs d'activité (primaire secondaire tertiaire). Lorsque cet ensemble évolue certains reculs / hausses ou certaines évolutions plus ou moins rapides par rapport à cet ensemble provoquent des effets de composition et donc une restructuration liée au poids gagné ou perdu des différents groupes observés.

Cette restructuration sera observée à travers...

S

<p>§.1. La structure socioprofessionnelle a évolué en France depuis la seconde moitié du XXe siècle : Un constat...</p> <ul style="list-style-type: none">→ Plus d'actifs occupés→ Plus de femmes (féminisation)→ Plus de PCS 5/ ...et 3/4 moins de 1/2/6 (salarisation)→ Dans une société post industrielle (tertiarisation) <p>§.2. (la structure socioprofessionnelle a évolué en France depuis la seconde moitié du XXe siècle) ... et des explications</p> <ul style="list-style-type: none">→ Car besoin de mobiliser davantage d'actifs... salariés (croissance extensive)→ Car besoin de plus de qualifications (croissance intensive)	<p>§.1. La structure socioprofessionnelle a évolué en France depuis la seconde moitié du XXe siècle : la féminisation comme fil conducteur...</p> <p>§.2. ... vers la tertiarisation... (la structure socioprofessionnelle a évolué en France depuis la seconde moitié du XXe siècle)</p> <p>§.3. ... à mettre en lien avec la salarisation (la structure socioprofessionnelle a évolué en France depuis la seconde moitié du XXe siècle)</p>	<p>§.1. La structure socioprofessionnelle a évolué en France depuis la seconde moitié du XXe siècle : un effet de taille...</p> <p>§.2. ... et de composition (la structure socioprofessionnelle a évolué en France depuis la seconde moitié du XXe siècle)</p>	<p>§.1. La structure socioprofessionnelle a évolué en France depuis la seconde moitié du XXe siècle : un effet de taille...</p> <p>§.2. ... et de composition par genre (féminisation...) (la structure socioprofessionnelle a évolué en France depuis la seconde moitié du XXe siècle)</p> <p>§.3. ... qui s'accompagne d'une salarisation croissante... (la structure socioprofessionnelle a évolué en France depuis la seconde moitié du XXe siècle)</p> <p>§.4. ... et d'une montée des qualifications... (la structure socioprofessionnelle a évolué en France depuis la seconde moitié du XXe siècle)</p> <p>§.5. ... notamment dans le secteur tertiaire qui s'est relativement ouvert. (la structure socioprofessionnelle a évolué en France depuis la seconde moitié du XXe siècle)</p>
---	---	---	--

S

(... vous montrerez que la structure socioprofessionnelle a évolué en France depuis la seconde moitié du XXe siècle.)

La France au début du XXIe siècle a largement changé de visage. La structure socioprofessionnelle est un bon **reflet** de ces modifications plus ou moins profondes. Si certains y voient la modernité ou le progrès social, le sociologue n'en retiendra qu'un changement social accompagnant la croissance et le développement économiques.

Mais la transformation est aussi politique... (fin des classes ? nouveaux mouvement sociaux...)

