

**Troisième partie : Raisonnement s'appuyant sur un dossier documentaire (10 points)**

*Cette partie comporte trois documents.*

Partie 3 - Raisonnement s'appuyant sur un dossier documentaire : il est demandé au candidat de traiter le sujet :  en développant un raisonnement ;

- en exploitant les documents du dossier ;
- en faisant appel à ses connaissances personnelles ;
- en composant une introduction, un développement et une conclusion.
- Il sera tenu compte, dans la notation, de la clarté de l'expression et du soin apporté à la présentation.

→ Sujet : À l'aide de vos connaissances et du dossier documentaire, vous montrerez que le chômage peut fragiliser le lien social

**1. Les mots du sujet...**

*vous montrerez que*

*le chômage*

*peut fragiliser*

*le lien social*

**... 2. ... la logique du sujet : schéma**

#### 4. Enfin (en fin !?) Documents

*Recherche des éléments d'illustration du sujet cf. ci-dessous*

#### 3. ... le plan de base respectant les mots du sujet et la logique du sujet

§.1. Accroche...

+ §.2. ...annonce du plan

\*\*\*

§.3. *vous montrerez que le chômage peut fragiliser le lien social + thème*

§.4. *vous montrerez que le chômage peut fragiliser le lien social + thème*

( ? ) *vous montrerez que le chômage peut fragiliser le lien social + thème*

( ? )

\*\*\*

§.5 ( ?). **Conclusion**

## Document 1

[...] Les chômeurs vivent **moins** souvent **en couple** (32%, contre 50% des salariés en CDI\*), ils rencontrent **moins** souvent des membres de leur **famille** (19% ne voient jamais leur famille, contre seulement 10% des salariés en CDI), reçoivent **moins** souvent des **amis ou des relations** chez eux, adhèrent moins aux **associations** (37%, contre 47% des salariés en CDI), sortent moins fréquemment (cinéma, activités culturelles ou sportives, etc.).

Il est d'ailleurs symptomatique qu'en cas de coup dur, ils hésiteraient à faire appel à leur entourage, **préférant mobiliser les services sociaux**. [...]

Extrait du **Cahier de recherche n° 225**,  
novembre 2006 du Crédoc.

Auteurs : Régis Bigot, David Alibert, David Foucaud du  
département « Conditions de Vie et Aspirations des  
Français »

\*C.D.I. = Contrat à Durée Indéterminée

À l'aide de vos connaissances et du dossier documentaire, vous montrerez que le chômage peut **fragiliser le lien social**

Lien ?

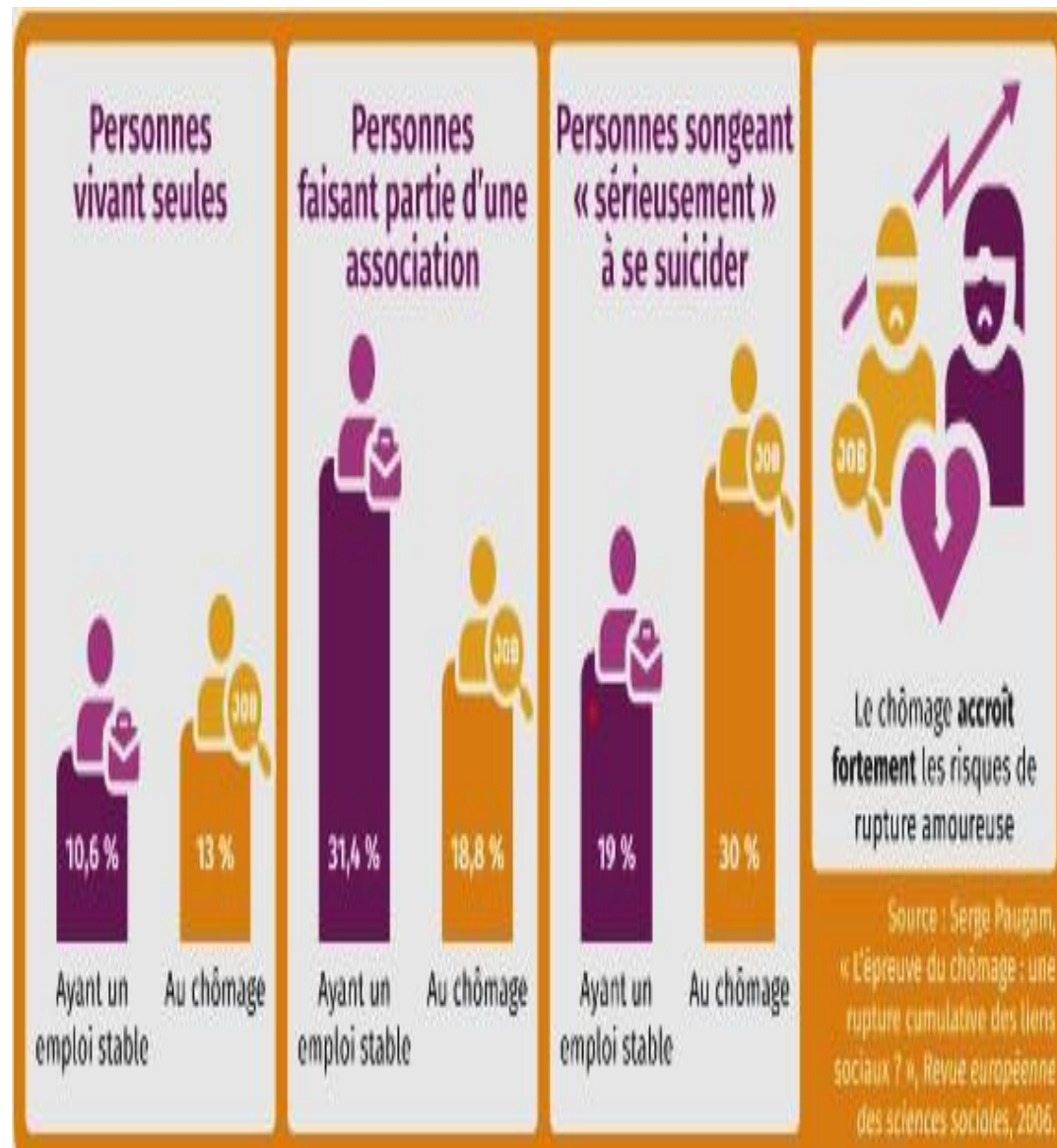
Lien ?

Montrez des dispositions en lecture statistiques...

Lien ?

Piège ? dans quelle mesure ?

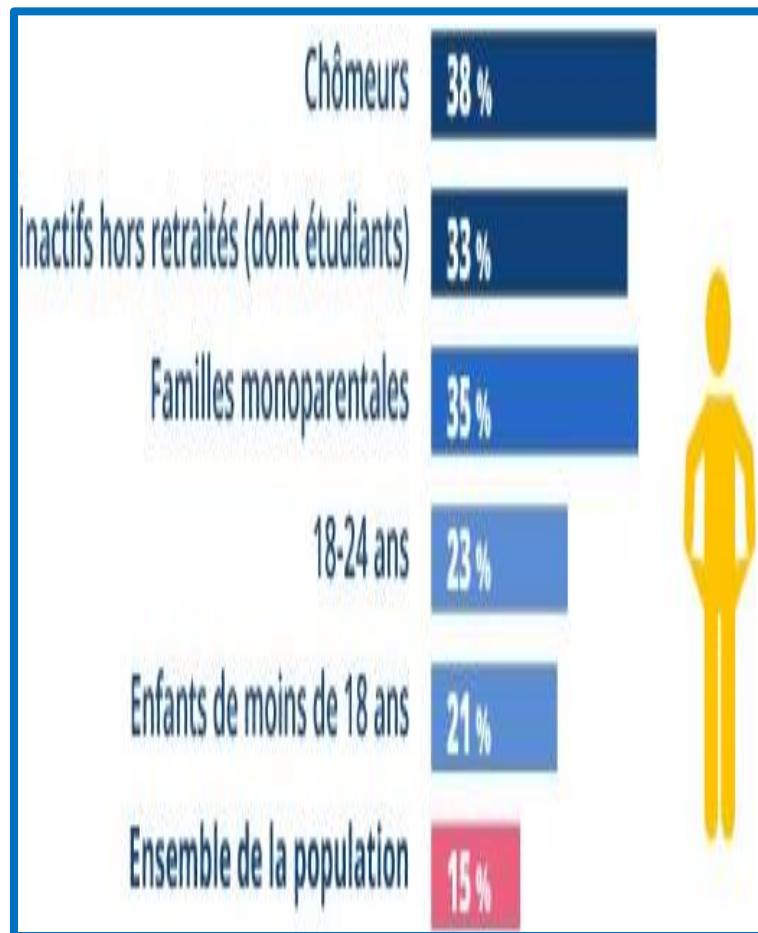
Document 2



À l'aide de vos connaissances et du dossier documentaire, vous montrerez que le chômage peut **fragiliser** le lien social

Document 3

Taux de pauvreté\* selon le profil des ménages vivant en logement ordinaire en France métropolitaine, en 2018.



Source : **Revenu et patrimoine des ménages 2021 - Insee** \*La pauvreté correspond à moins de 1 063 euros par mois pour une personne seule et 2 232 euros pour un couples avec deux enfants de moins de 14 ans

À l'aide de vos connaissances et du dossier documentaire, vous montrerez que le chômage peut **fragiliser** le lien social

§.3. vous montrerez que le chômage peut fragiliser le lien social + **constat : un lien social fragile...**

§.4. vous montrerez que le chômage peut fragiliser le lien social **ainsi, le lien social de proximité que peut entretenir la solidarité mécanique (filial et électif)**

(§.4.) vous montrerez que le chômage peut fragiliser le lien social **mais la solidarité organique est également menacée**

§.3. vous montrerez que le chômage peut fragiliser le lien social + **De fait le lien organique est fragilisé par le chômage...**

§.4. vous montrerez que le chômage peut fragiliser le lien social **mais cela rejaillit sur le lien de participation élective...**

(§.5.) vous montrerez que le chômage peut fragiliser le lien social **...et peut même menacer l'intimité de l'individu à travers le lien filial...**

(§.6.) vous montrerez que le chômage peut fragiliser le lien social **alors que la question est plus complexe pour le lien citoyen.**

### Introduction

Accroche :

Annonce :

### Conclusion

Enseignement

Elargissement