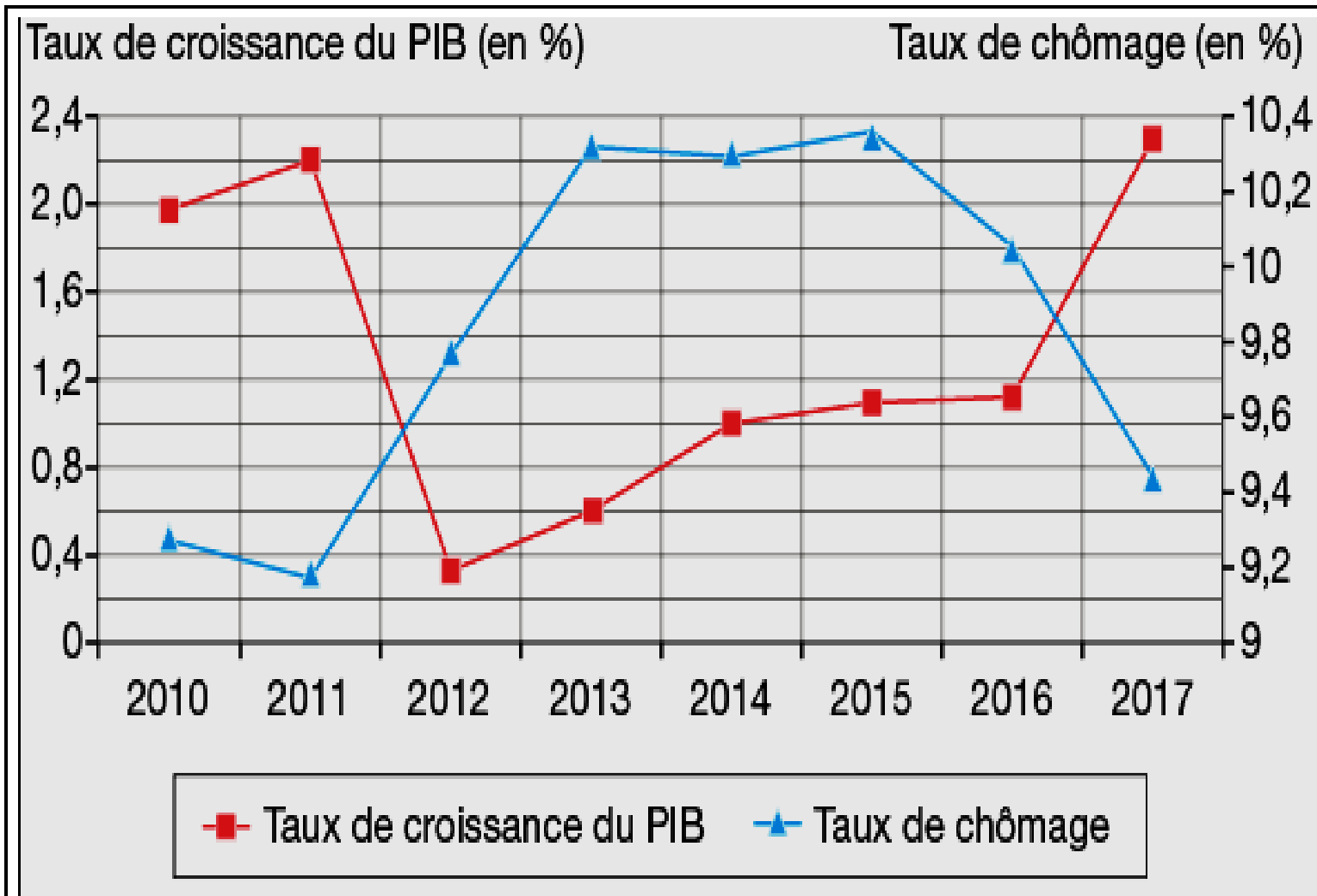


Chapitre 9. Comment lutter contre le chômage ?

Objectifs d'apprentissage

- 1 **Savoir définir le chômage et le sous-emploi et connaître les indicateurs de taux de chômage et de taux d'emploi. (Dossier 1)**
- 2 Comprendre que les problèmes d'appariements (frictions, inadéquations spatiales et de qualifications) et les asymétries d'information (salaire d'efficience) sont des sources de chômage structurel.
- 3 Comprendre les effets (positifs ou négatifs) des institutions sur le chômage structurel (notamment salaire minimum et règles de protection de l'emploi).
- 4 **Comprendre les effets des fluctuations de l'activité économique sur le chômage conjoncturel.**
- 5 **Connaître les principales politiques mises en œuvre pour lutter contre le chômage : politiques macroéconomiques de soutien de la demande globale, politiques d'allégement du coût du travail, politiques de formation et politiques de flexibilisation pour lutter contre les rigidités du marché du travail.**

Comprendre les effets des fluctuations de l'activité économique sur le chômage conjoncturel...



Légende : triangle (bleu) taux de chômage ; Carré (rouge) taux de croissance du P.I.B.

(En appliquant la méthodologie de l'EC2) Q.1. À l'aide des données du document, vous établirez le lien statistique entre l'évolution relative du PIB et celle du taux de chômage sur la période.

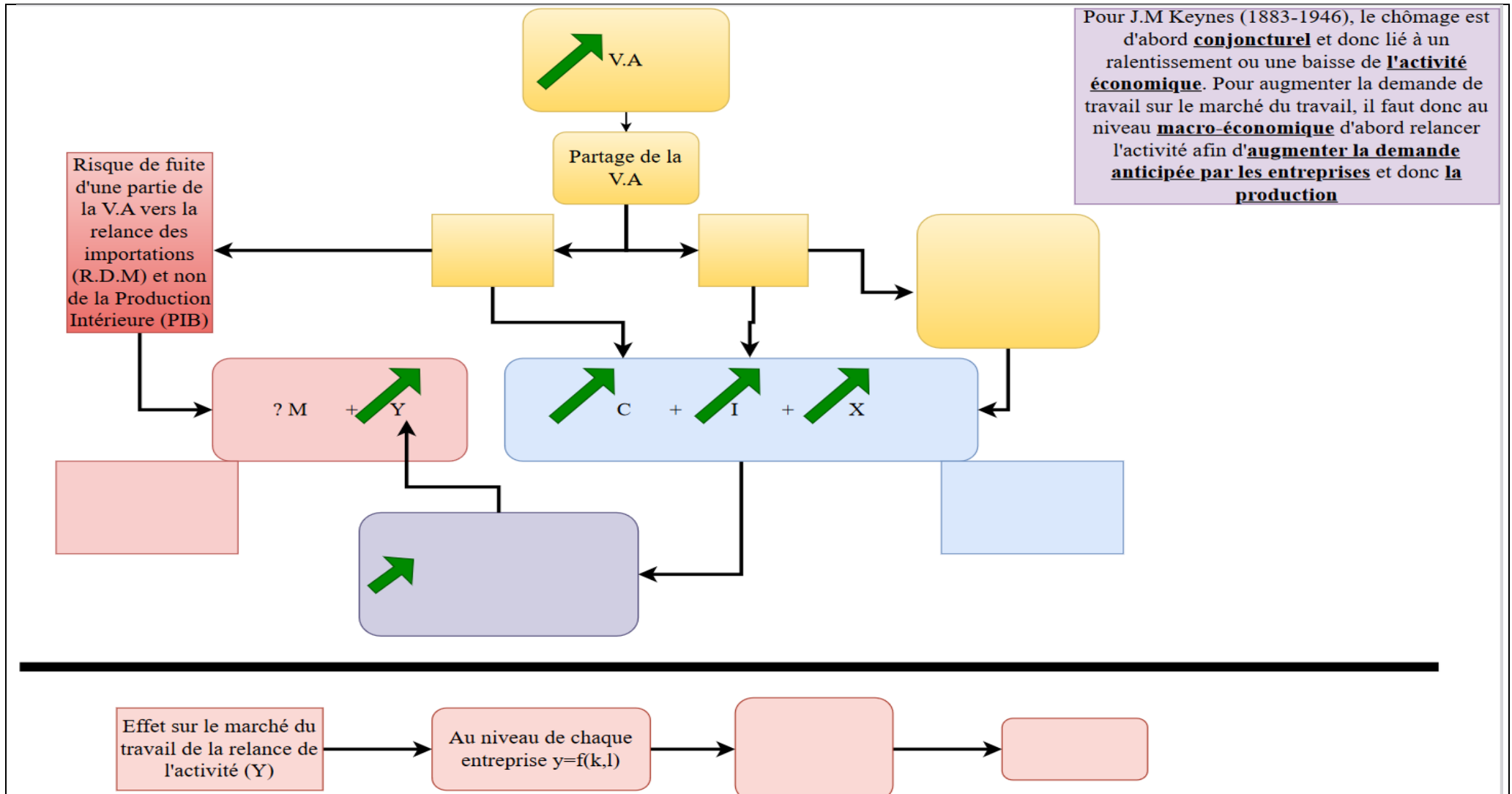
Q.2 expliquez la corrélation entre le taux de chômage et le taux de croissance du PIB.

Le chômage conjoncturel :

Forme de chômage liée au ralentissement ou à la baisse de l'activité économique. Celle-ci provoque une diminution de la demande de travail (offre d'emplois), une augmentation des licenciements et, par voie de conséquence, une hausse du chômage liée à la situation économique de court / moyen terme (conjoncture).

... et donc lutter contre le chômage conjoncturel par les politiques macroéconomiques de soutien à la demande globale (D.G)

Schéma : Comprendre le lien entre augmentation de la Demande Globale et baisse du chômage



Pour J.M Keynes (1883-1946), le chômage est d'abord **conjoncturel** et donc lié à un ralentissement ou une baisse de **l'activité économique**. Pour augmenter la demande de travail sur le marché du travail, il faut donc au niveau **macro-économique** d'abord relancer l'activité afin d'**augmenter la demande anticipée par les entreprises** et donc **la production**

Termes à Insérer : Hausse des salaires / Hausse des Profits / Baisse du chômage / hausse de la demande de travail / Investissements en RetD et gains de productivité améliorent la compétitivité prix et hors-prix / Offre Globale = Ressources / Demande Globale = Emplois / Hausse des débouchés ou demande anticipée par les entreprises /

Pour J.M Keynes (1883-1946), le chômage est d'abord **conjoncturel** et donc lié à un ralentissement ou une baisse de **l'activité économique**. Pour augmenter la demande de travail sur le marché du travail, il faut donc au niveau **macro-économique** d'abord relancer l'activité afin d'**augmenter la demande anticipée par les entreprises** et donc **la production**

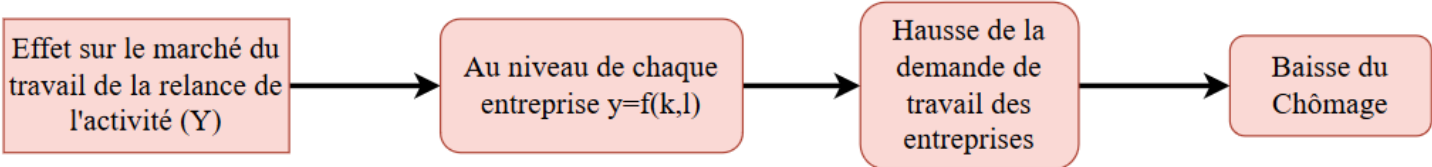
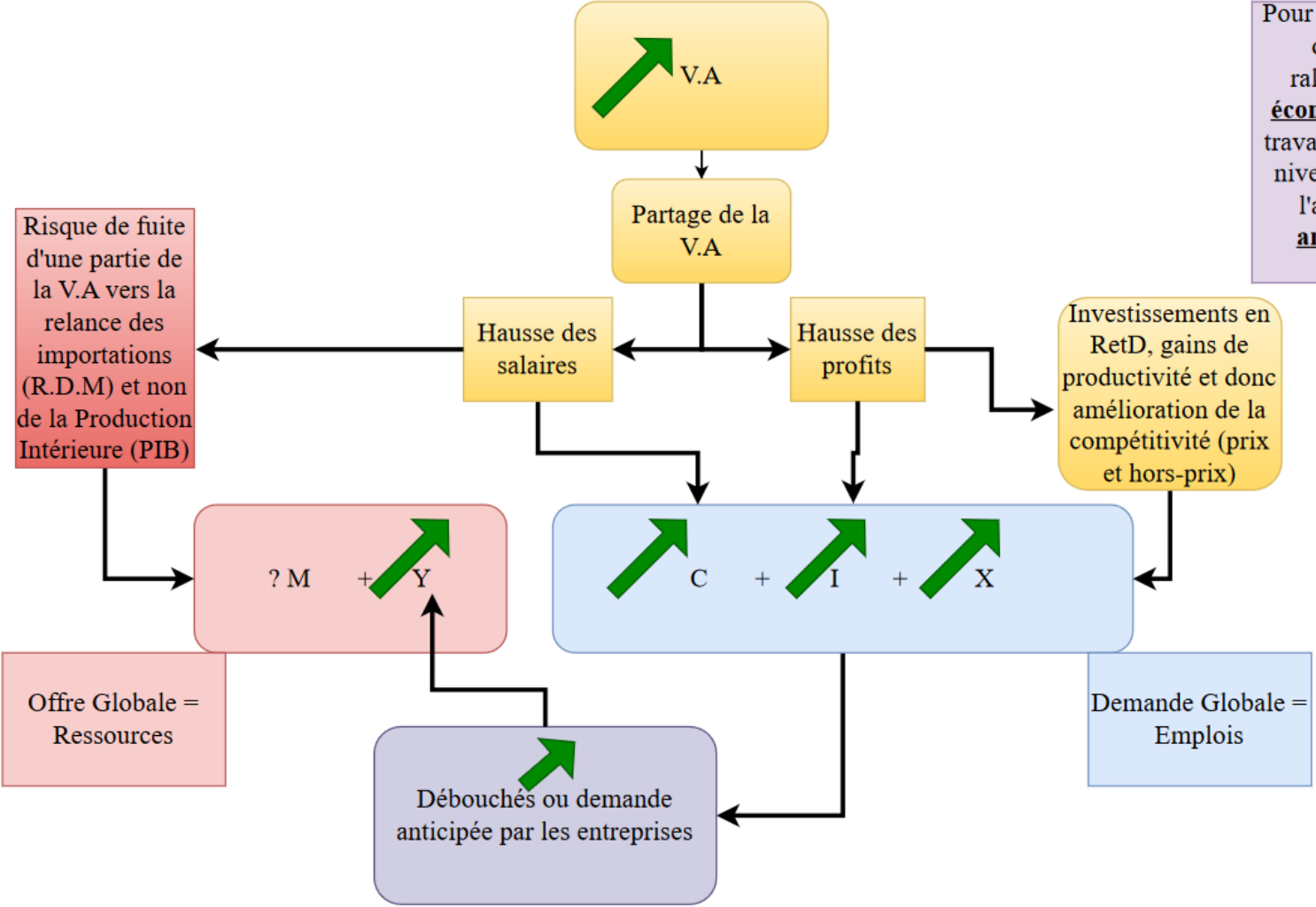
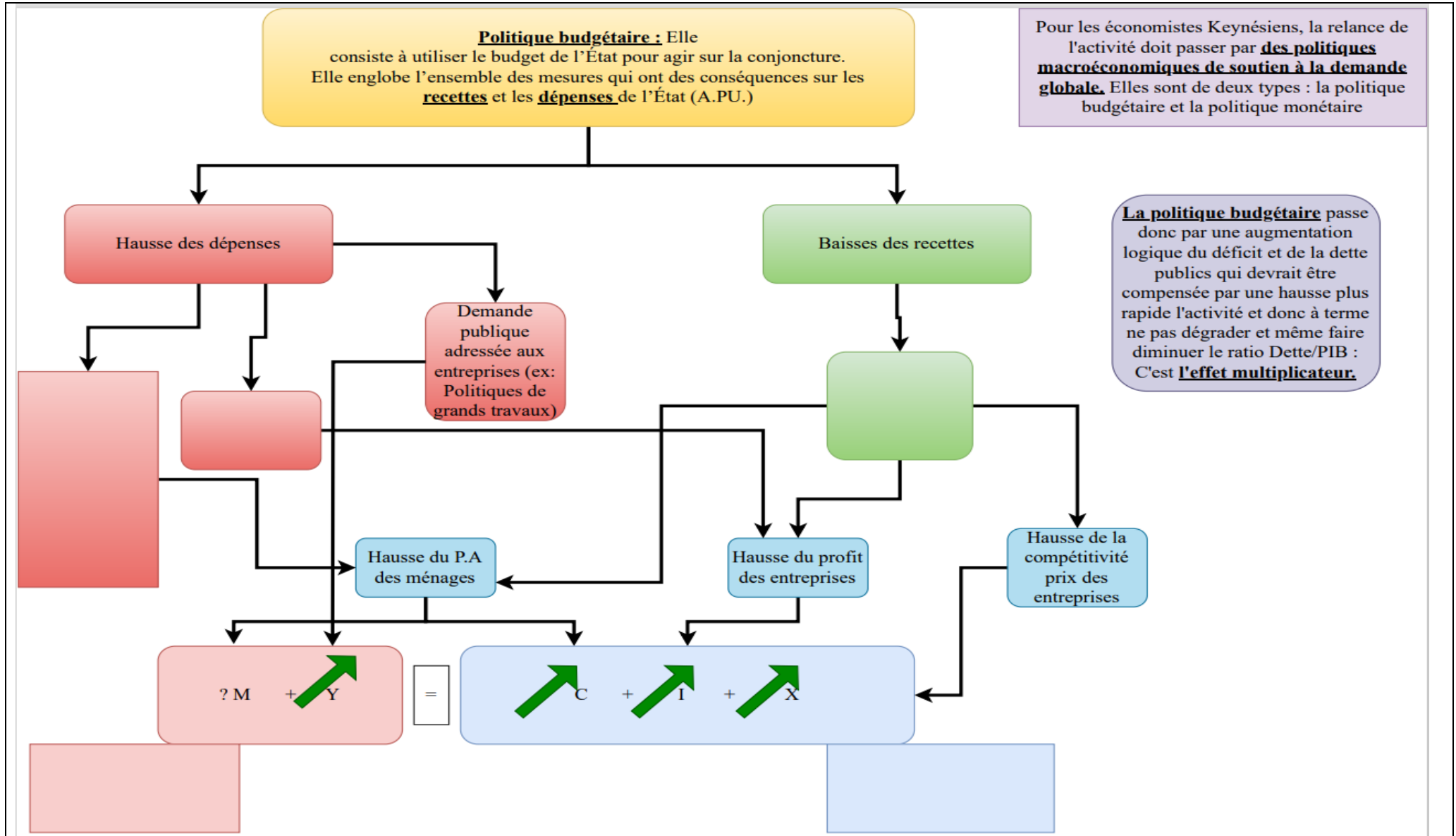


Schéma : Le rôle de la politique budgétaire dans le soutien à la demande globale.

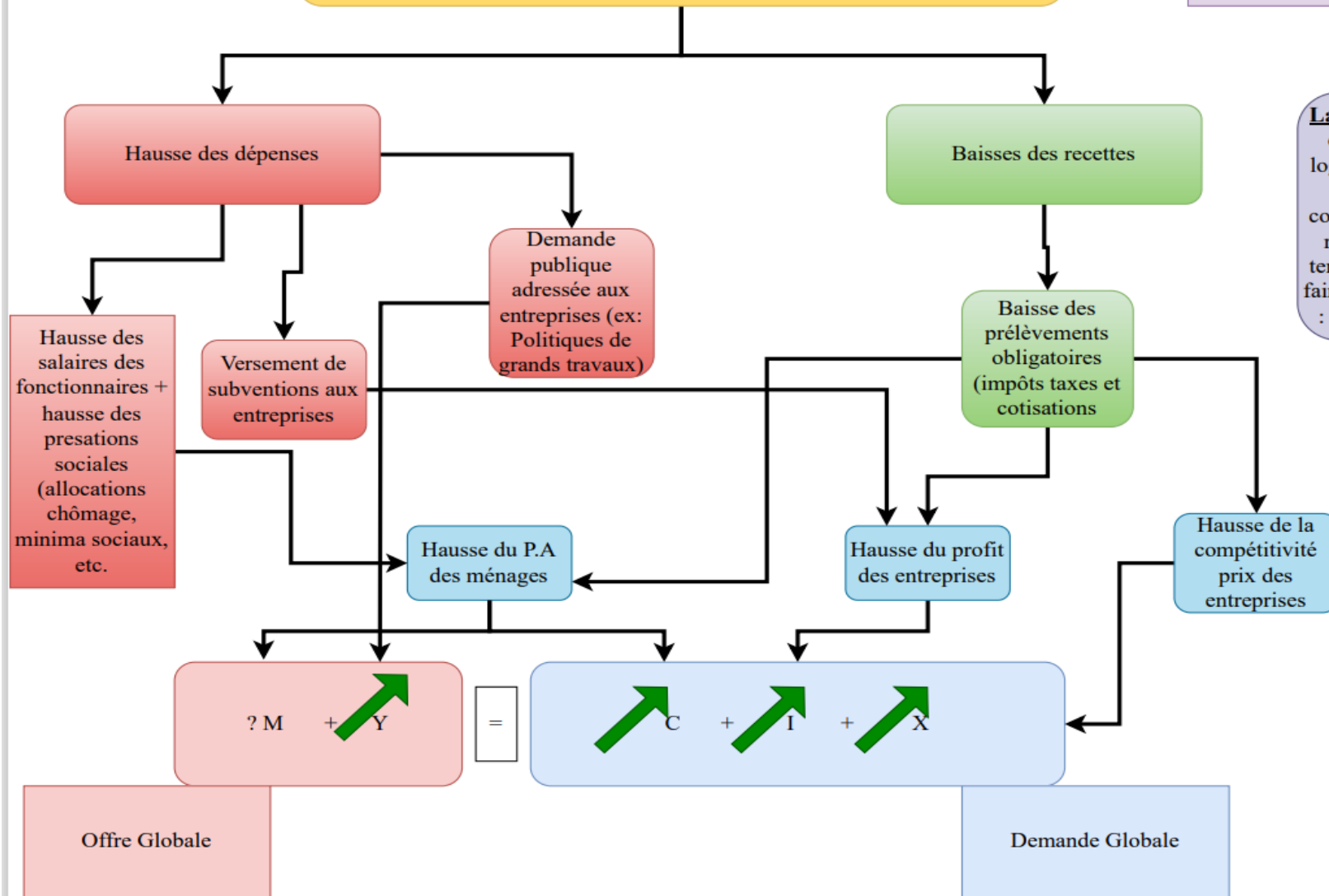


Termes à insérer : Baisse des prélèvements obligatoires (impôts taxes et cotisations / Versement de subventions aux entreprises / Hausse des salaires des fonctionnaires + hausse des prestations sociales (allocations chômage, minima sociaux, etc. / Demande Globale / Offre Globale

Politique budgétaire : Elle consiste à utiliser le budget de l'État pour agir sur la conjoncture. Elle englobe l'ensemble des mesures qui ont des conséquences sur les recettes et les dépenses de l'État (A.PU.)

Pour les économistes Keynésiens, la relance de l'activité doit passer par **des politiques macroéconomiques de soutien à la demande globale**. Elles sont de deux types : la politique budgétaire et la politique monétaire

La politique budgétaire passe donc par une augmentation logique du déficit et de la dette publics qui devrait être compensée par une hausse plus rapide de l'activité et donc à terme ne pas dégrader et même faire diminuer le ratio Dette/PIB : C'est **l'effet multiplicateur**.



Offre Globale

Demande Globale

Schéma : Politique monétaire pour relancer la D.G

Politique Monétaire : La **politique monétaire** est un autre instrument qui peut être choisi à la place ou en complément (on parle alors de *policy mix*) de la politique budgétaire pour agir sur la conjoncture. La politique monétaire est décidée par la **Banque centrale**. Si l'objectif poursuivi est la **relance de l'activité**, la **Politique monétaire** est qualifiée d'**extensive** et passe alors par la **baisse du taux d'intérêt directeur de la BCE**

Pour les économistes Keynésiens, la relance de l'activité doit passer par **des politiques macroéconomiques de soutien à la demande globale**. Elles sont de deux types : la politique budgétaire et la politique monétaire

Baisse du taux d'intérêt directeur

Baisse du coût de refinancement des banques de second rang auprès de la Banque Centrale

Baisse du taux d'intérêt proposé par les banques de second rang à leurs clients

Baisse du coût (Prix) du crédit

Hausse de la demande de crédit de la part des ménages

Hausse de la demande crédit de la part de entreprises

? M + Y

=

C + I + X

Offre Globale

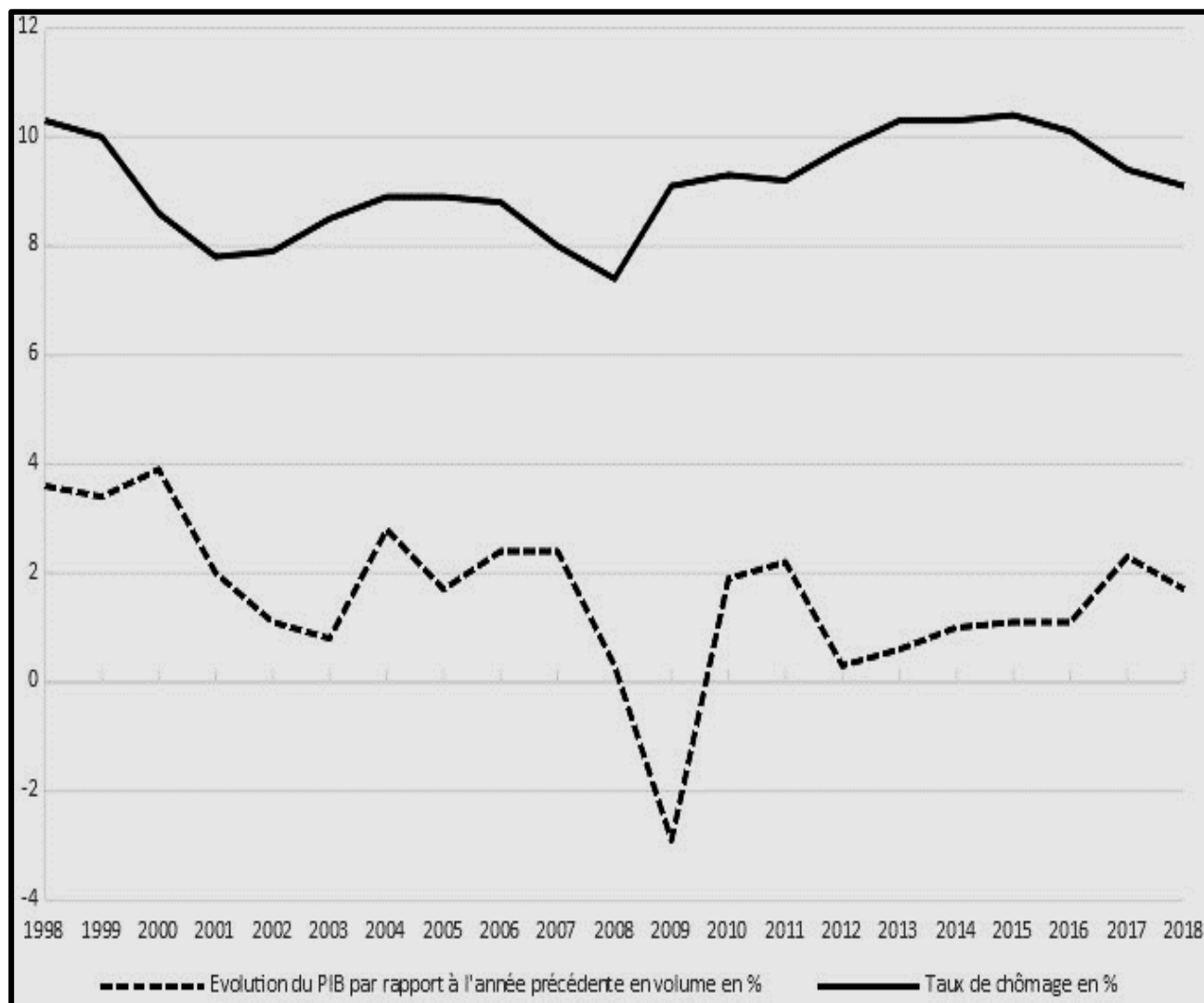
Hausse des débouchés ou Demande anticipée

Demande Globale

La politique monétaire est cependant contrainte dans la zone euro, étant conduite de façon indépendante par **la BCE** qui a pour objectif principal la cible d'inflation autour de 2% et non le **soutien à la demande globale**.

Deuxième partie : Étude d'un document (6 points)

Évolution du PIB en volume par rapport à l'année précédente (en %)
et du taux de chômage (en %) en France

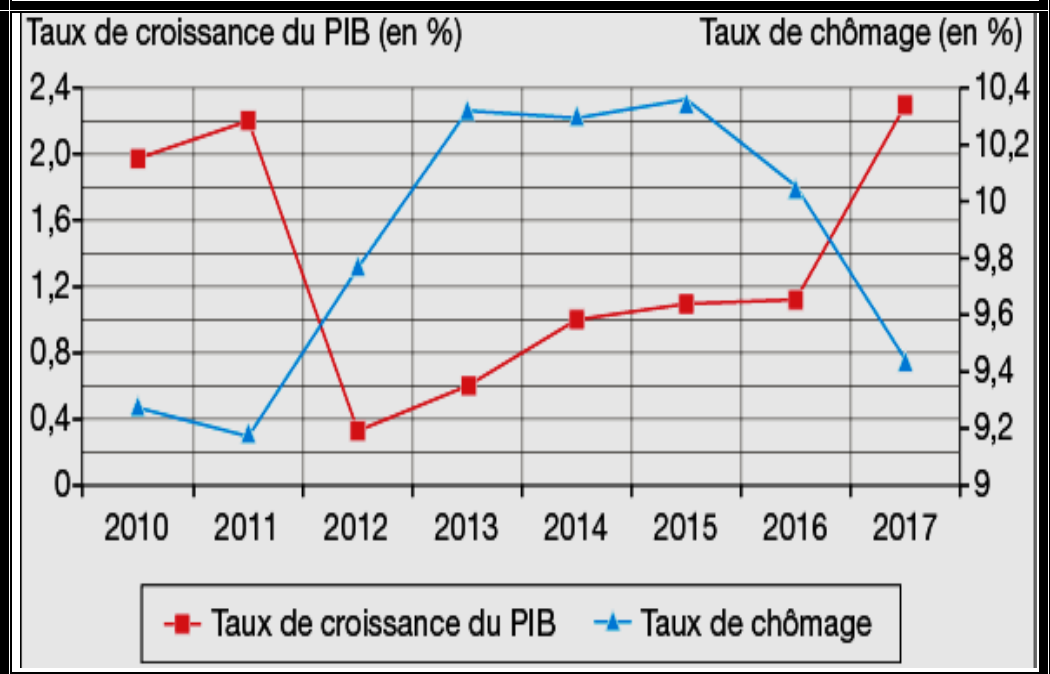
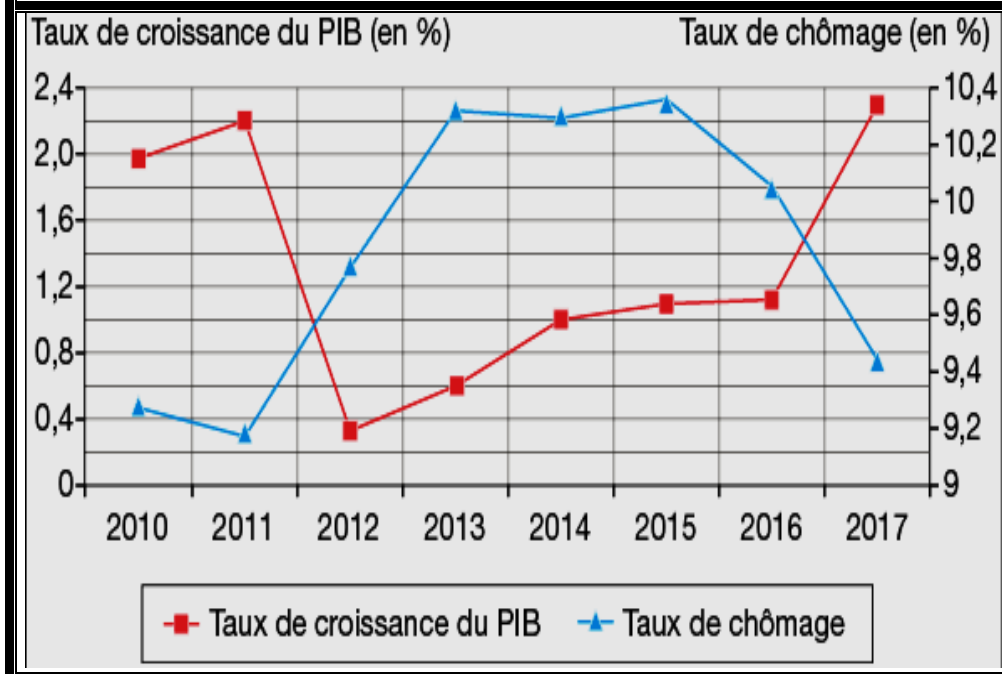
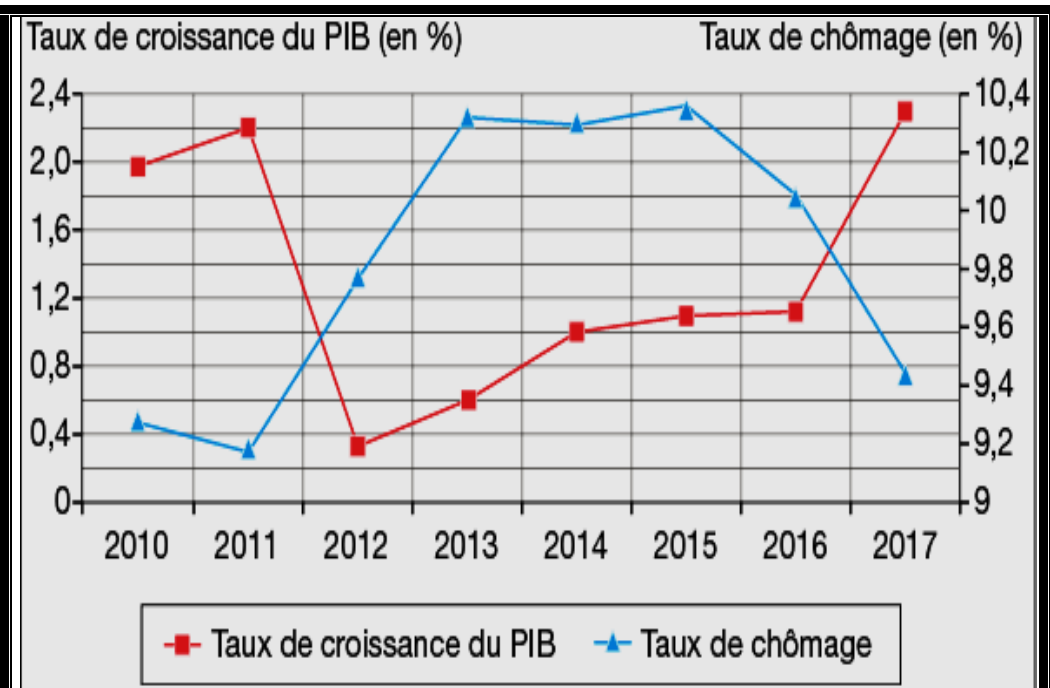
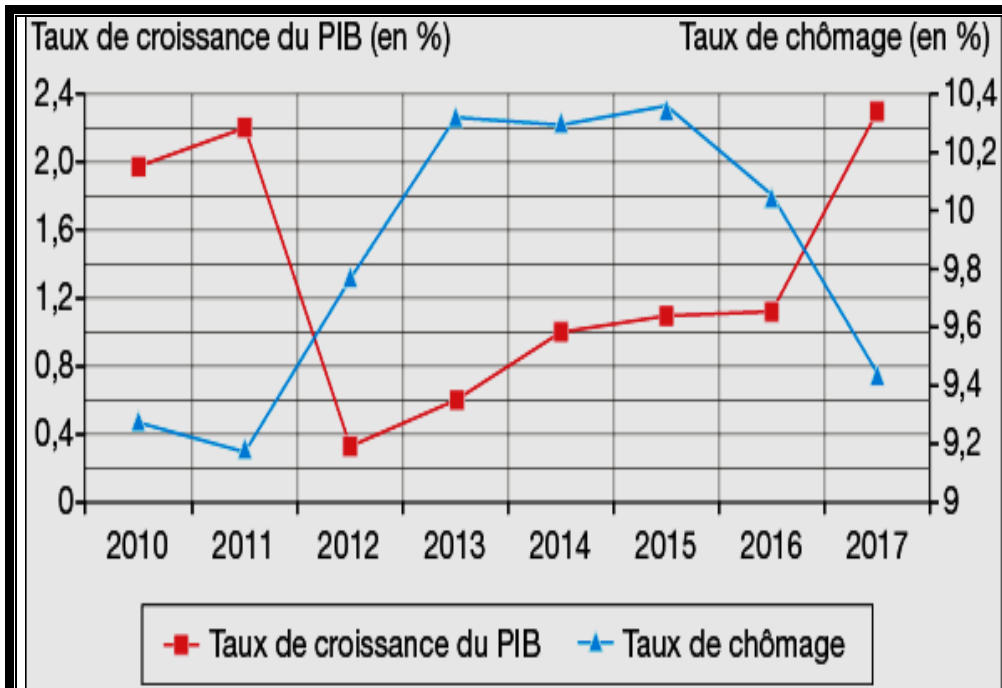


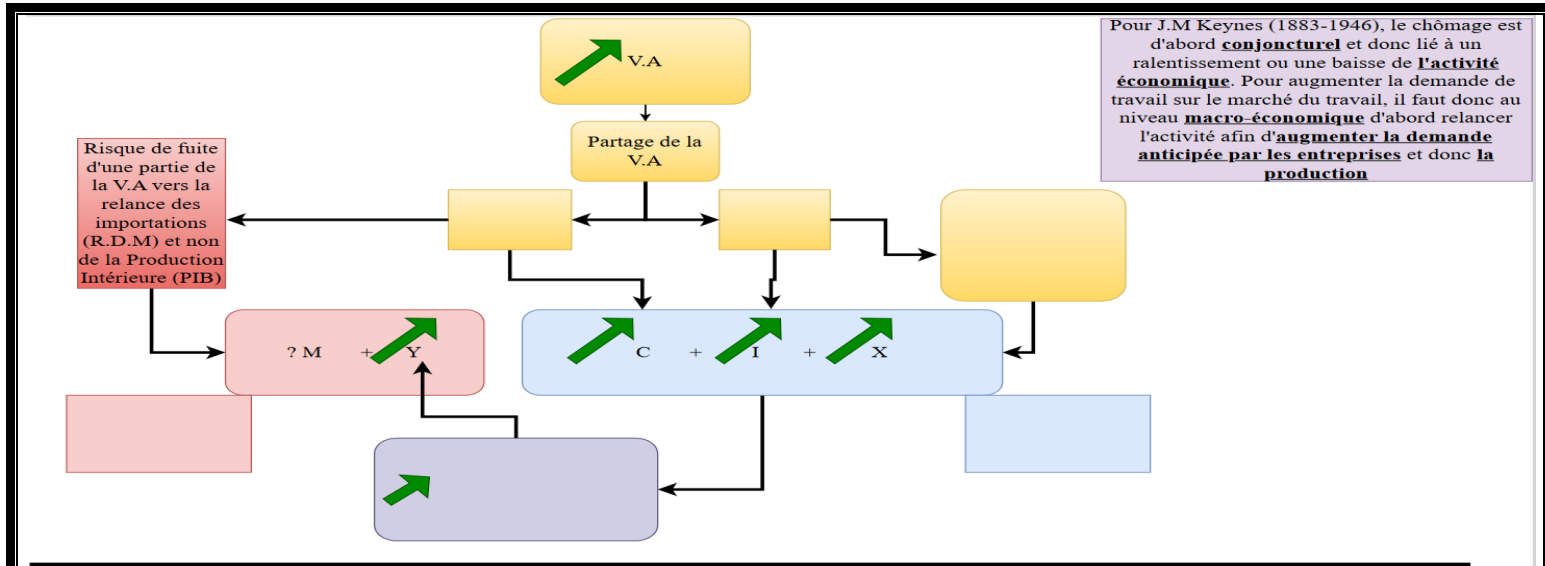
Source : INSEE, 2019.

Questions :

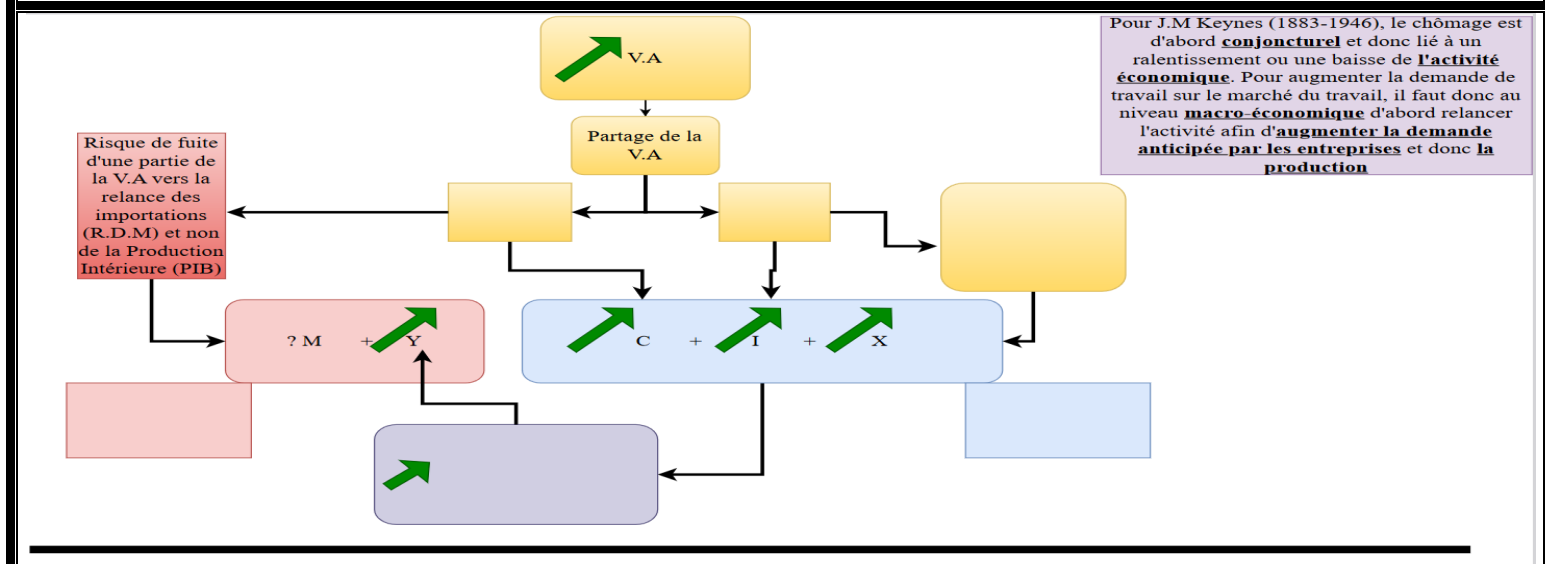
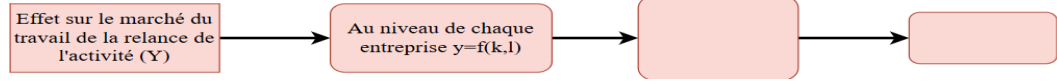
1. Présentez les données de l'année 2009 et de l'année 2017. (2 points)

2. À l'aide des données du document et de vos connaissances, montrez que les fluctuations de l'activité économique ont des conséquences sur le chômage conjoncturel. (4 points)

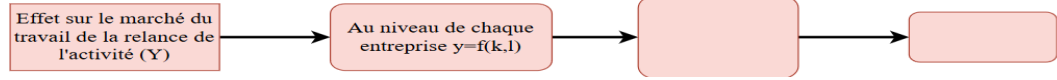




Pour J.M Keynes (1883-1946), le chômage est d'abord **conjoncturel** et donc lié à un ralentissement ou une baisse de **l'activité économique**. Pour augmenter la demande de travail sur le marché du travail, il faut donc au niveau **macro-économique** d'abord relancer l'activité afin d'**augmenter la demande anticipée par les entreprises** et donc **la production**

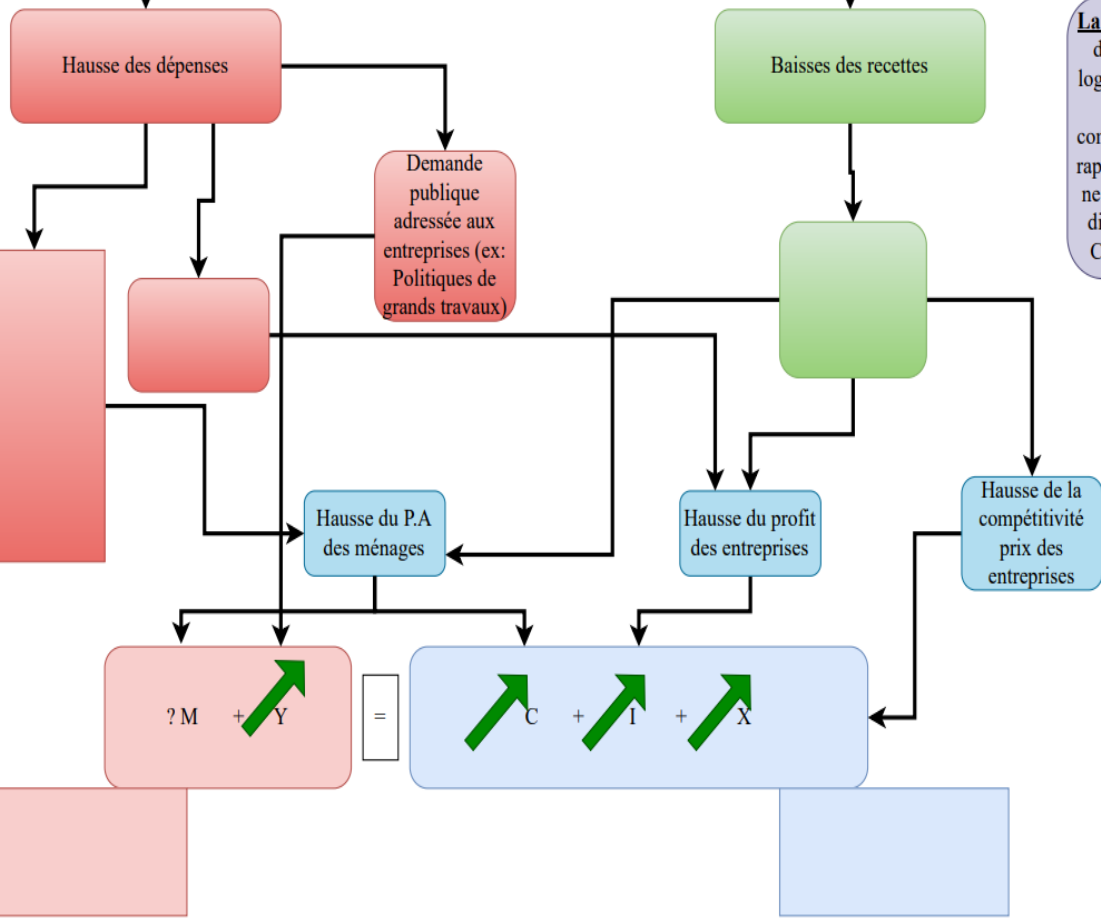


Pour J.M Keynes (1883-1946), le chômage est d'abord **conjoncturel** et donc lié à un ralentissement ou une baisse de **l'activité économique**. Pour augmenter la demande de travail sur le marché du travail, il faut donc au niveau **macro-économique** d'abord relancer l'activité afin d'**augmenter la demande anticipée par les entreprises** et donc **la production**



Politique budgétaire : Elle consiste à utiliser le budget de l'État pour agir sur la conjoncture. Elle englobe l'ensemble des mesures qui ont des conséquences sur les recettes et les dépenses de l'État (A.PU.)

Pour les économistes Keynésiens, la relance de l'activité doit passer par **des politiques macroéconomiques de soutien à la demande globale**. Elles sont de deux types : la politique budgétaire et la politique monétaire



La politique budgétaire passe donc par une augmentation logique du déficit et de la dette publics qui devrait être compensée par une hausse plus rapide l'activité et donc à terme ne pas dégrader et même faire diminuer le ratio Dette/PIB : C'est **l'effet multiplicateur**.

Politique Monétaire : La politique monétaire est un autre instrument qui peut être choisi à la place ou en complément (on parle alors de *policy mix*) de la politique budgétaire pour agir sur la conjoncture. La politique monétaire est décidée par la Banque centrale. Si l'objectif poursuivi est la relance de l'activité, la Politique monétaire est qualifiée d'extensive et passe alors par la baisse du taux d'intérêt directeur de la BCE

Pour les économistes Keynésiens, la relance de l'activité doit passer par **des politiques macroéconomiques de soutien à la demande globale**. Elles sont de deux types : la politique budgétaire et la politique monétaire

Baisse du taux d'intérêt directeur

Baisse du coût de refinancement des banques de second rang auprès de la Banque Centrale

Baisse du taux d'intérêt proposé par les banques de second rang à leurs clients

Baisse du coût (Prix) du crédit

Hausse de la demande de crédit de la part des ménages

Hausse de la demande crédit de la part de entreprises

? M + Y

=

C + I + X

Offre Globale

Hausse des débouchés ou Demande anticipée

Demande Globale

La politique monétaire est cependant contrainte dans la zone euro, étant conduite de façon indépendante par **la BCE** qui a pour objectif principal la cible d'inflation autour de 2% et non le **soutien à la demande globale**.