

## Corrigé

### Troisième partie : Raisonnement s'appuyant sur un dossier documentaire (10 points)

*Cette partie comporte trois documents.*

Partie 3 - Raisonnement s'appuyant sur un dossier documentaire : il est demandé au candidat de traiter le sujet :

- en développant un raisonnement ;
  - en exploitant les documents du dossier ;
  - en faisant appel à ses connaissances personnelles ;
  - en composant une introduction, un développement et une conclusion.
- Il sera tenu compte, dans la notation, de la clarté de l'expression et du soin apporté à la présentation.

→ **Sujet** : À l'aide de vos connaissances et du dossier documentaire, vous montrerez que le chômage peut fragiliser le lien social

#### 1. Les mots du sujet...

*vous montrerez que... par des faits des chiffres observés, des mécanismes*

*...le chômage... pas de statut occupé avant ? Perte de statut et devient inoccupé ? Statut = droits + devoirs + rôles + **un** lien organique rompu de fait*

*... peut... possibilité, risque rencontré, probabilité → statistique ? Plus que les autres ?*

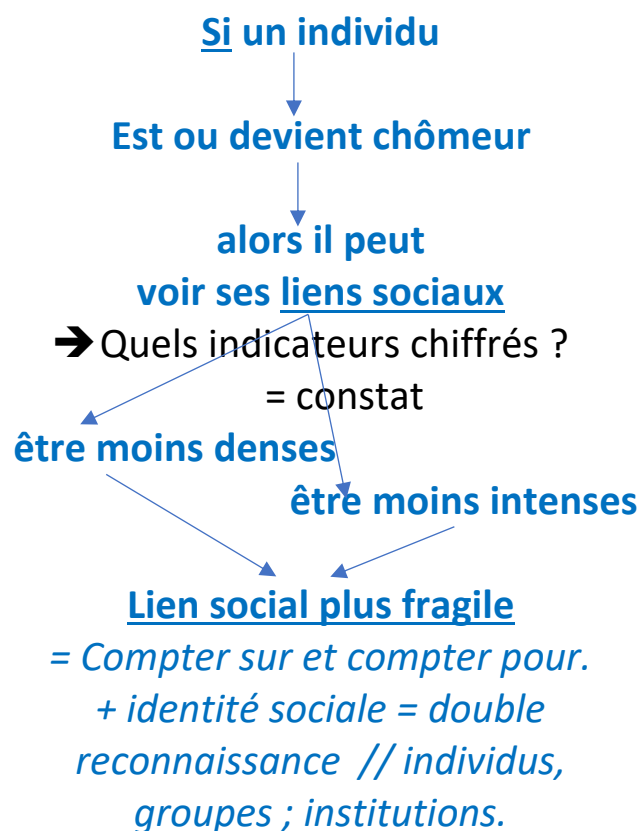
*... fragiliser... : moins solide (qualité), moins nombreux (quantité)*

*...le lien social : ensemble de 4 liens articulés plus ou moins = chacun offre protection et reconnaissance*

**4 liens** : filial, électif,

**Le chômage** = forme du lien organique

#### ... 2. ... la logique du sujet : schéma



#### 3. ... le plan de base respectant les mots du sujet et la logique du sujet

**§.1. Accroche + termes articulés...**

**+ §.2. ...annonce du plan**

\*\*\*

**§.3. vous montrerez que le chômage peut fragiliser le lien social + thème**

**§.4. vous montrerez que le chômage peut fragiliser le lien social + thème**

**( ? ) vous montrerez que le chômage peut fragiliser le lien social + thème**

**( ? )**

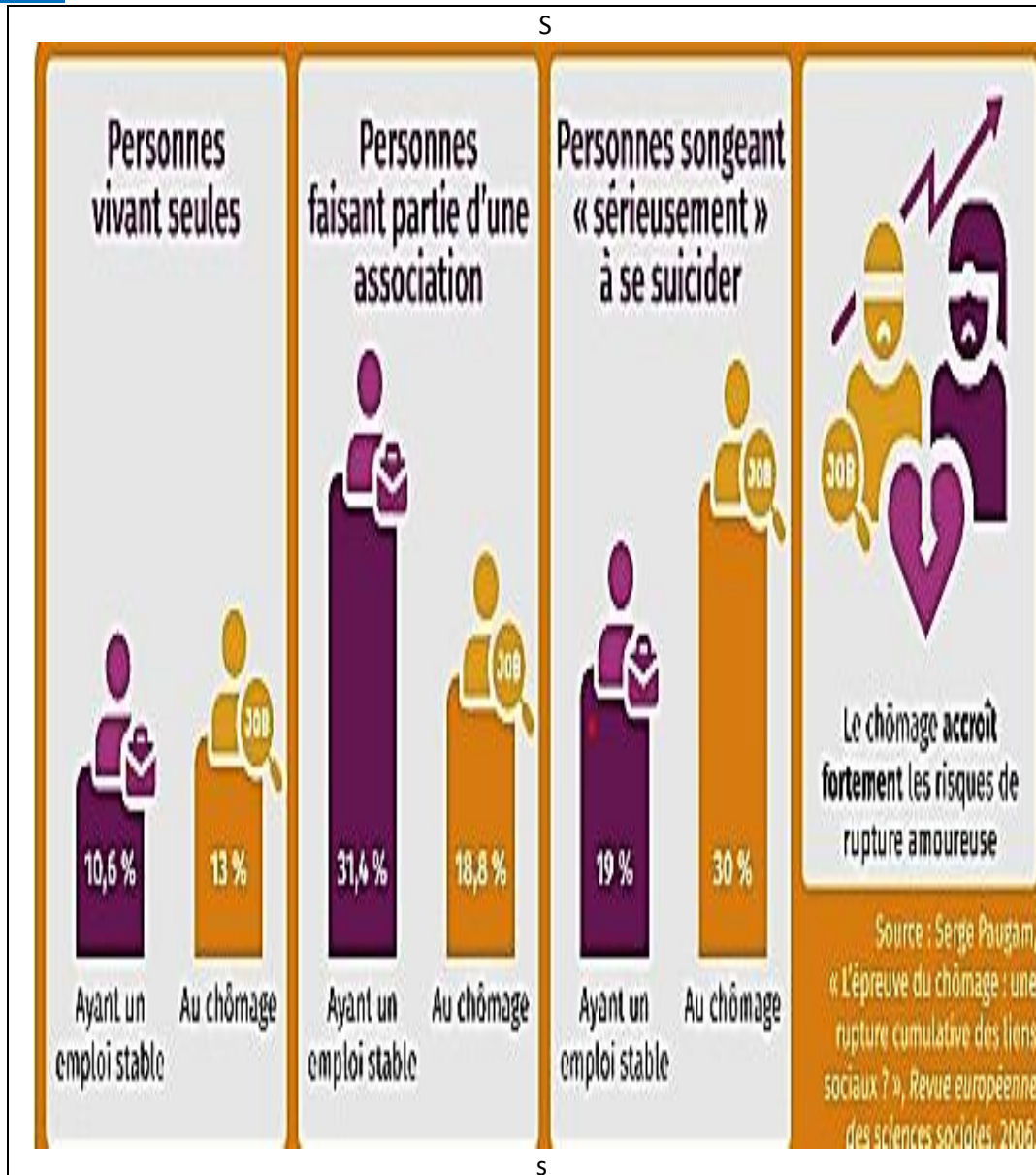
\*\*\*

**§.5 ( ?). Conclusion**

## 4. Enfin (en fin !?) Documents

Recherche des éléments d'illustration du sujet cf. ci-dessous

### Document 1



À l'aide de vos connaissances et du dossier documentaire, vous montrerez que le chômage peut *fragiliser* le lien social

➔ Accroche ?

#### Idées du document

- ➔ 4 situations où le chômeur voit systématiquement ses interactions limitées avec des pairs, avec des organisations ou des groupes, avec la société = statistiquement surexposés à des risques
- ➔ Quels facteurs limitent ses (rapport au chômeur) ou ces (en rapport avec la nature des interactions) interactions sociales ? chômeur = statut = droits, devoirs, rôles sociaux
- ➔ Sujet : quels liens sont concernés ?

## Document 2

### 40 % des chômeurs touchent moins de 500 euros par mois

30 % des chômeurs ne touchent ni indemnité chômage, ni le minimum social pour les chômeurs en fin de droit, l'allocation spécifique de solidarité. Si l'on ajoute les 12 % qui touchent une indemnité inférieure à 500 euros, plus de 40 % des chômeurs reçoivent au plus 500 euros par mois. Ils ont donc moins de 20 euros par jour pour vivre. Les deux tiers ont moins que le Smic. Seuls 5 % empochent plus de 2 000 euros. [...] Selon Pôle emploi, les chômeurs reçoivent en moyenne 1 170 euros net par mois d'indemnité, le niveau du Smic net. [...]

Aux 2,8 millions de demandeurs d'emploi indemnisés par le régime général de l'assurance chômage (données à la fin décembre 2017), il faut ajouter près de 400 000 personnes qui perçoivent l'allocation spécifique de solidarité. Elle s'élève à 494 euros par mois, deux fois moins que d'autres minima sociaux, comme le minimum vieillesse ou adulte handicapé. Il faut ensuite compléter ce décompte par ceux qui ne touchent rien. En France, la moitié des chômeurs n'ont aucune indemnité... Parmi eux, une partie exerce une activité réduite et peut donc percevoir un petit salaire. Si on ne prend en compte que la catégorie A (la plus restrictive, les demandeurs d'emploi sans aucune activité), 1,4 millions de personnes ne perçoivent aucune indemnité chômage, ni allocation de solidarité. Le plus souvent, il s'agit de jeunes qui n'ont pas cotisé ou pas assez longtemps pour avoir droit à indemnisation.

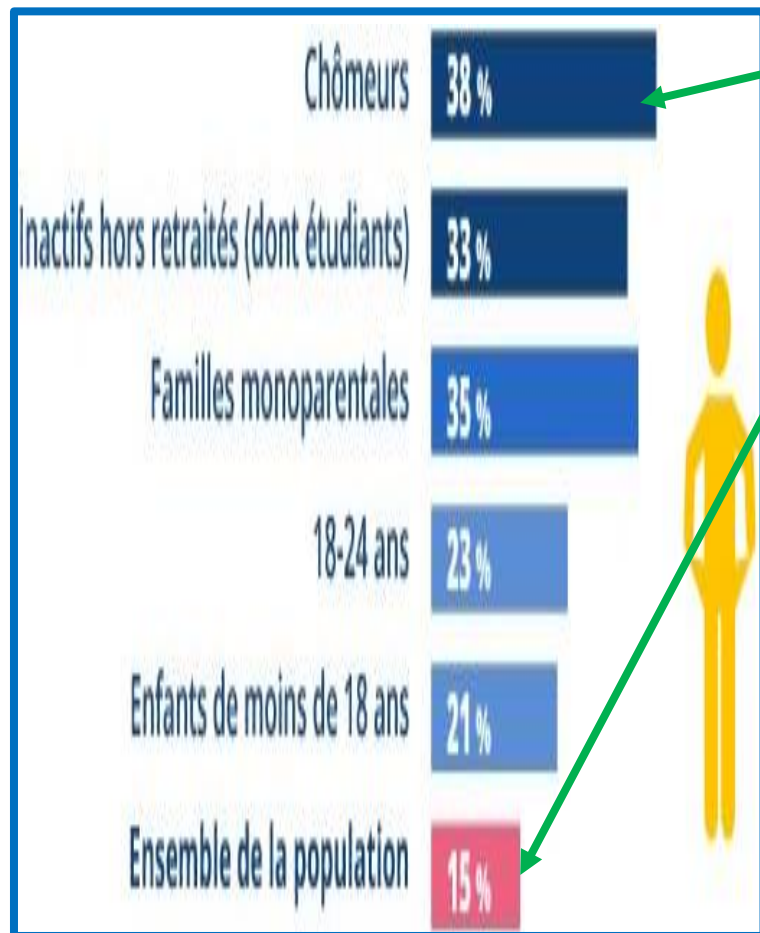
Centre d'observation de la société - Publié le 25 octobre 2019

À l'aide de vos connaissances et du dossier documentaire, vous montrerez que le chômage peut **fragiliser le lien social**

### Accroche ?

Document 3

Taux de pauvreté\* selon le profil des ménages  
vivant en logement ordinaire  
en France métropolitaine, en 2018.



À l'aide de vos connaissances et du dossier documentaire, vous montrerez que le chômage peut **fragiliser** le lien social

→ **Accroche ?**

Phrase pour 38 % :

Source : **Revenu et patrimoine des ménages 2021 - Insee**

\*La pauvreté correspond à moins de 1 063 euros par mois pour une personne seule et 2 232 euros pour un couples avec deux enfants de moins de 14 ans

Propositions de plan élèves : la battle des plans.

<p>§.3. vous montrerez que le chômage peut fragiliser le lien social + <b>un problème économique...</b></p> <p>§.4. vous montrerez que le chômage peut fragiliser le lien social <b>...en grande quantité</b></p> <p>(§.5.) vous montrerez que le chômage peut fragiliser le lien social <b>contraste avec les individus non-chômeurs</b></p>	<p>§.3. vous montrerez que le chômage peut fragiliser le lien social + <b>la précarité subie par les chômeurs</b></p> <p>§.4. vous montrerez que le chômage peut fragiliser le lien social...<b>et la difficulté à avoir une indemnité</b></p> <p>(§.5.) vous montrerez que le chômage peut fragiliser le lien social <b>... alors tend à l'isolement</b></p>	<p>§.3. vous montrerez que le chômage peut fragiliser le lien social + <b>solitude et problèmes familiaux ...</b></p> <p>§.4. vous montrerez que le chômage peut fragiliser le lien social <b>pauvreté et identification aux autres</b></p> <p>(§.5.) vous montrerez que le chômage peut fragiliser le lien social <b>... perte d'estime de soi et ne plus compter pour la société</b></p>	<p>§.3. vous montrerez que le chômage peut fragiliser le lien social + <b>certain fragilisés mais d'autres renforcés...</b></p> <p>§.4. vous montrerez que le chômage peut fragiliser le lien social <b>et les dangers de la fragilisation du lien social.</b></p>
---	---	--	--

S

<p>§.3. vous montrerez que le chômage peut fragiliser le lien social + <b>par la rupture de la protection et la précarité financière ...</b></p> <p>§.4. vous montrerez que le chômage peut fragiliser le lien social <b>... et la rupture de la reconnaissance sociale et la perte de statut</b></p> <p>(§.5.) vous montrerez que le chômage peut fragiliser le lien social <b>... par la rupture de la socialisation et l'isolement relationnel</b></p>	<p>§.3. vous montrerez que le chômage peut fragiliser le lien social + <b>De fait le lien organique est fragilisé par le chômage...</b></p> <p>§.4. vous montrerez que le chômage peut fragiliser le lien social <b>mais cela rejaillit sur le lien de participation électorale...</b></p> <p>(§.5.) vous montrerez que le chômage peut fragiliser le lien social <b>...et peut même menacer l'intimité de l'individu à travers le lien filial...</b></p> <p>(§.6.) vous montrerez que le chômage peut fragiliser le lien social <b>alors que la question est plus complexe pour le lien citoyen.</b></p>	<p>§.3. vous montrerez que le chômage peut fragiliser le lien social + <b>une surexposition aux risques économiques et sociaux...</b></p> <p>§.4. vous montrerez que le chômage peut fragiliser le lien social + <b>... affaiblit le principe du compter pour...</b></p> <p>(§.5.) vous montrerez que le chômage peut fragiliser le lien social + <b>... et du compter sur...</b></p> <p>(§.6.) vous montrerez que le chômage peut fragiliser le lien social + <b>... dès lors les risques de rupture du lien se renforce.</b></p>	<p>§.3. vous montrerez que le chômage peut fragiliser le lien social + <b>du point de vue quantitatif (densité des liens) ...</b></p> <p>§.4. vous montrerez que le chômage peut fragiliser le lien social + <b>... mais aussi qualitatif : la solidité du lien.</b></p>
---	---	--	--

S

§.3. vous montrerez que le chômage peut fragiliser le lien social +  
constat : un lien social fragile...

§.4. vous montrerez que le chômage peut fragiliser le lien social  
ainsi, le lien social de proximité que peut entretenir  
la solidarité mécanique (filial et électif)

(§.5.) vous montrerez que le chômage peut fragiliser le lien social  
mais la solidarité organique est également menacée

S

### Conclusion

→ Enseignement

→ Elargissement

### Introduction

Accroche :

*Annonce* : Annonce en X temps (paragraphe)

§.2. Pour montrer que le chômage peut fragiliser le lien social on peut souligner d'abord que c'est le lien organique qui est moins dense mais que cela peut aussi réduire les possibilités de liens électifs ce qui empêche le renforcement du lien filial et tout ceci d'autant plus que le lien citoyen est lui-même atteint ce qui peut conduire à un risque de rupture du lien social.

**Autre proposition :**